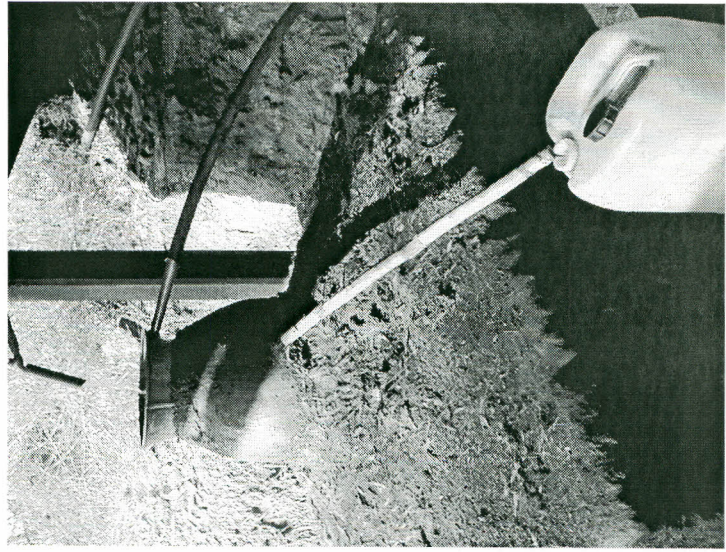


PROCESO DE TRABAJO DEL MEZCAL (bebida alcohólica)



PROYECTO ETNOARQUEOLÓGICO: LA RUTA DEL MEZCAL

La investigación “La Ruta del Mezcal” continúa y amplía las investigaciones etnoarqueológicas realizadas en los estados de Oaxaca y Tlaxcala. Con este proyecto se busca definir las diferencias o similitudes que se den en las comunidades y estados donde se produce esta bebida. De igual modo se intenta actualizar y establecer que poblaciones mestizas e indígenas continúan con la producción del mezcal.





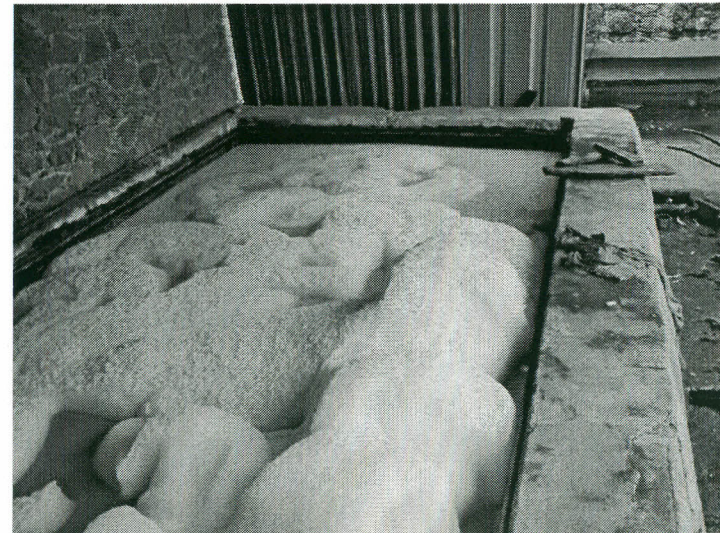
Horno localizado en la población de Madera, Chihuahua



Vinata de la población de La Noria, Sinaloa



Alambique de madera en La Constancia, Durango



Tinas de fermentación en Los Pinos, Zacatecas



Horno elevado en Ipiña, S.L.P.



Trituradora en Aguazarca, Tamaulipas

Comparación de hornos arqueológicos y actuales según las investigaciones realizadas

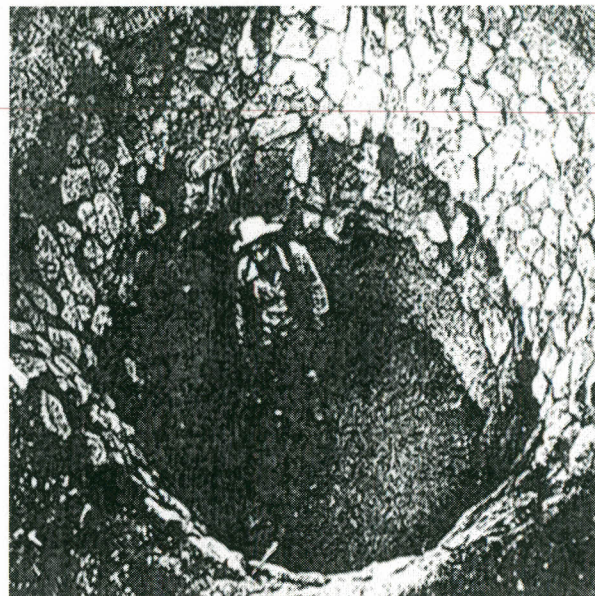
Similitudes	Hornos de Nativitas			Hornos descritos en las fuentes		Hornos de Oaxaca		Hornos en contexto arqueológico	
	1	2	3	Siglo	Siglo	mezcal	ixtle	Cerámica	Mexcalli
				XVI	XVIII				
Asociación a unidades habitacionales	si	si	si	No se especifica	si	En las partes altas	no	si	si
Construidos en la tierra	si	si	si	si	si	si	si	En algunos casos	si
Planta circular o elíptica	si	si	si	si	si	si	si	En algunos casos, ya que puede ser rectangular	si
Diámetro de la boca de 2 a 2.40 m	si	si	si	si	si	si	si	si	si
Profundidad de .80 a 2.10 m	si	si	si	si	si	mayor	si	mayor	mayor
Exposición al fuego en paredes y fondo	si	si	si	No se especifica	No se especifica	si	si	si	si

Similitudes	Hornos de Nativitas			Hornos descritos en las fuentes		Hornos de Oaxaca		Hornos en contexto arqueológico	
	1	2	3	Siglo	Siglo	mezcal	ixtle	Cerámica	Mexcalli
				XVI	XVIII				
Escurrimiento de líquidos en las paredes	si	si	si	No se especifica	No se especifica	si	si	no	si
Piedras sueltas expuestas al fuego en el interior del horno	si	si	no	si	si	si	si	no	si
Paredes de piedras expuestas al fuego	no	no	si	no	no	si	si	si	si
Carbón en el fondo del horno	si	si	si	si	si	si	si	En algunos casos	si
Ausencia de restos cerámicos en el interior de los hornos	no	no	no	No se especifica	No se especifica	no	no	si	no
Presencia de ollas en el exterior o en interior de la unidad habitacional	si	si	si	No se especifica	No se especifica	si	no	si	si

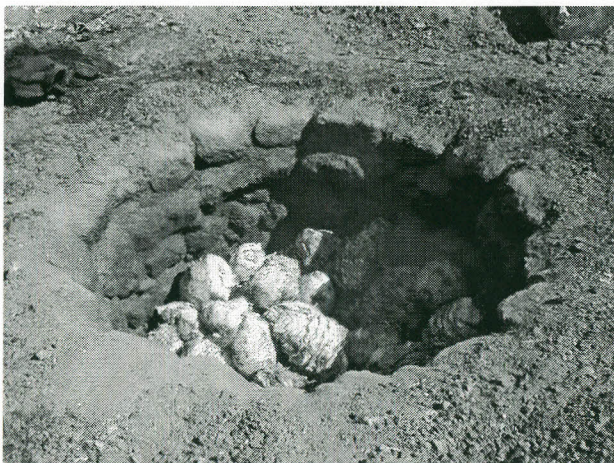
HORNOS CON PAREDES DE PIEDRA



**Horno actual en Santiago Matatlan,
Oaxaca**



**Horno arqueológico de
Paquimé, Chihuahua**



Horno actual en Madera, Chihuahua

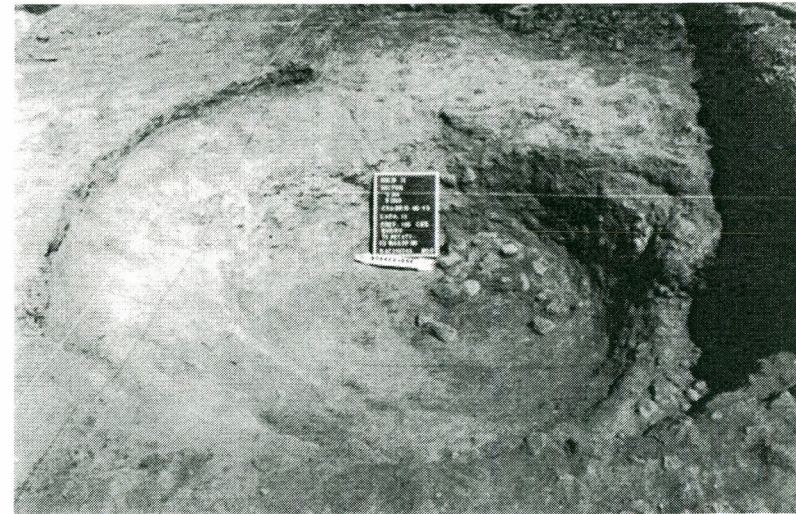
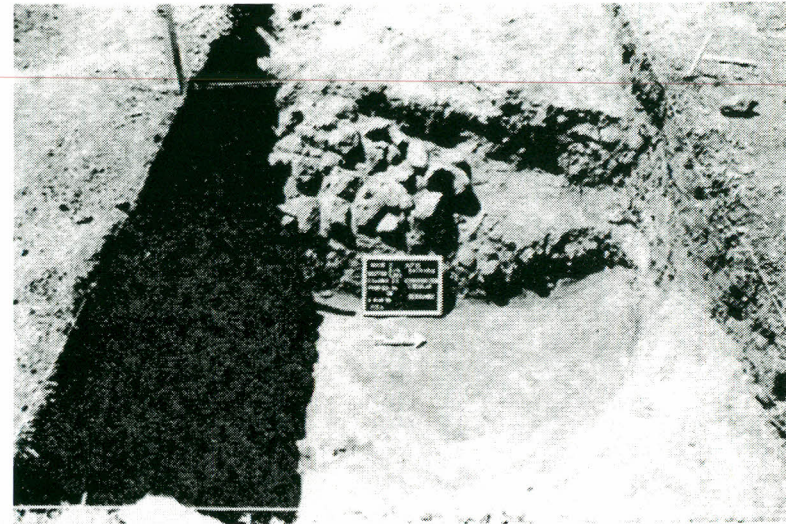


**Horno arqueológico del sitio Nativitas,
Tlaxcala.**

HORNOS CON PAREDES DE TIERRA



Hornos actuales de tierra en Oaxaca



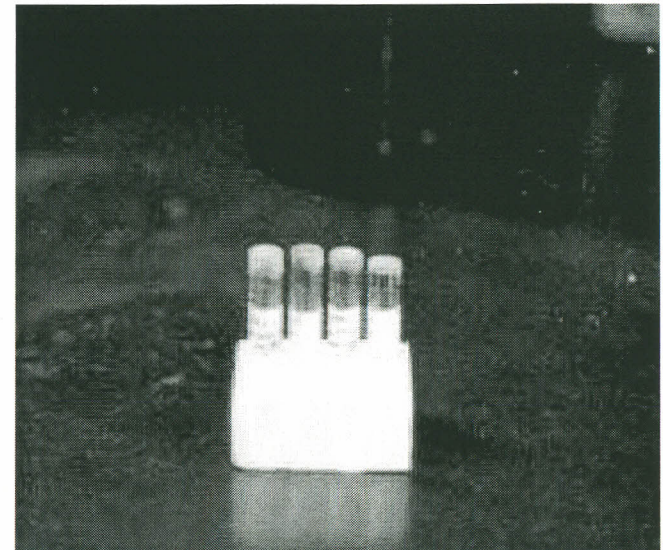
Hornos arqueológicos de tierra en el sitio Nativitas, Tlaxcala.

ANÁLISIS QUÍMICO DE LAS MUESTRA DE TIERRA Y DE LOS RESIDUOS IMPREGNADOS EN LOS CUERPOS DE OLLA

Espectroscopía

Pueden emplearse para determinar las estructuras de compuestos desconocidos y para estudiar las características de los enlaces en los compuestos conocidos. Se puede obtener información más rápida, más adecuada y a menudo más precisa.

(Zlatkis, Albert. 1980:535).



CAMBIOS QUÍMICOS DEL MAGUEY

Hidrólisis de los polisacárido

Transformándose en azúcares

Fructosa y levulosa

Fermentación

Ésteres y aldehídos

Aroma del mezcal

PROYECTO ETNOARQUEOLÓGICO: LA RUTA DEL MEZCAL

La investigación “La Ruta del Mezcal” continúa y amplía las investigaciones etnoarqueológicas realizadas en los estados de Oaxaca y Tlaxcala. Con este proyecto se busca definir las diferencias o similitudes que se den en las comunidades y estados donde se produce esta bebida. De igual modo se intenta actualizar y establecer que poblaciones mestizas e indígenas continúan con la producción del mezcal.





Horno localizado en la población de Madera, Chihuahua



Vinata de la población de La Noria, Sinaloa



Alambique de madera en La Constanza, Durango



Tinas de fermentación en Los Pinos, Zacatecas



Horno elevado en Ipiña, S.L.P.



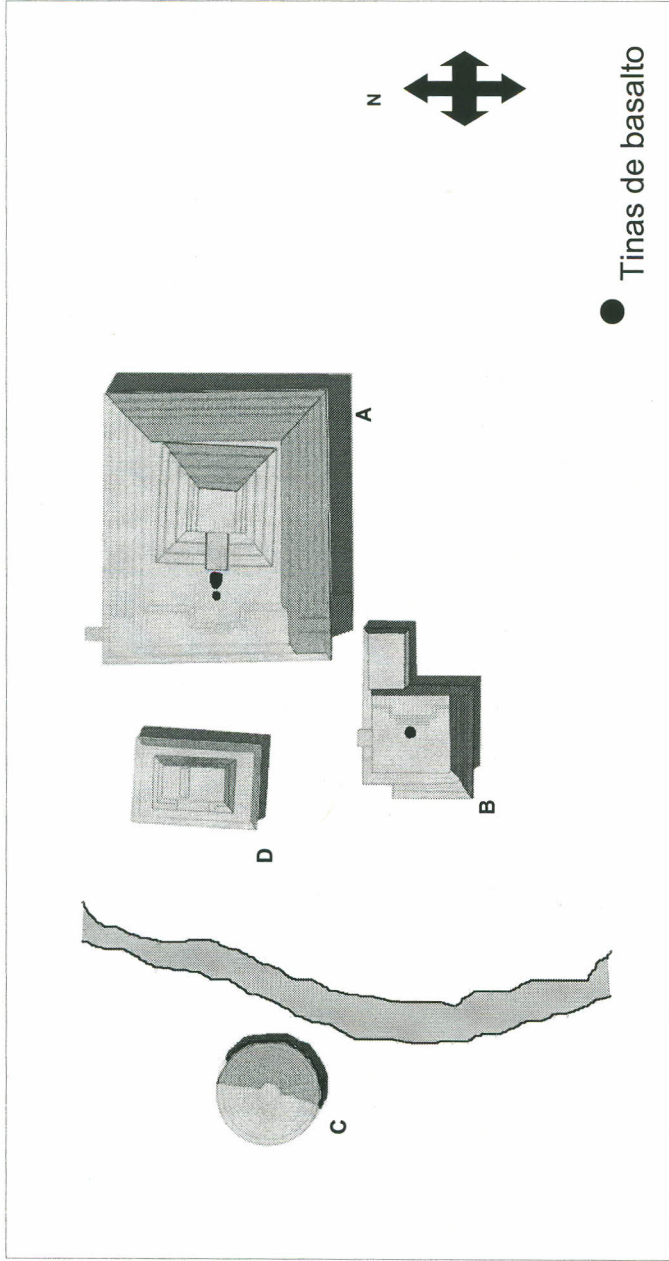
Trituradora en Aguazarca, Tamaulipas

Comparación de hornos arqueológicos y actuales según las investigaciones realizadas

Similitudes	Hornos de Nativitas			Hornos descritos en las fuentes		Hornos de Oaxaca		Hornos en contexto arqueológico	
	1	2	3	Siglo	Siglo	mezcal	ixtle	Cerámica	Mexcalli
				XVI	XVIII				
Asociación a unidades habitacionales	si	si	si	No se especifica	si	En las partes altas	no	si	si
Construidos en la tierra	si	si	si	si	si	si	si	En algunos casos	si
Planta circular o elíptica	si	si	si	si	si	si	si	En algunos casos, ya que puede ser rectangular	si
Diámetro de la boca de 2 a 2.40 m	si	si	si	si	si	si	si	si	si
Profundidad de .80 a 2.10 m	si	si	si	si	si	mayor	si	mayor	mayor
Exposición al fuego en paredes y fondo	si	si	si	No se especifica	No se especifica	si	si	si	si

Similitudes	Hornos de Nativitas			Hornos descritos en las fuentes		Hornos de Oaxaca		Hornos en contexto arqueológico	
	1	2	3	Siglo	Siglo	mezcal	ixtle	Cerámica	Mexcalli
				XVI	XVIII				
Escurrimiento de líquidos en las paredes	si	si	si	No se especifica	No se especifica	si	si	no	si
Piedras sueltas expuestas al fuego en el interior del horno	si	si	no	si	si	si	si	no	si
Paredes de piedras expuestas al fuego	no	no	si	no	no	si	si	si	si
Carbón en el fondo del horno	si	si	si	si	si	si	si	En algunos casos	si
Ausencia de restos cerámicos en el interior de los hornos	no	no	no	No se especifica	No se especifica	no	no	si	no
Presencia de ollas en el exterior o en interior de la unidad habitacional	si	si	si	No se especifica	No se especifica	si	no	si	si

SITIO ARQUEOLOGICO DE XOCHITECATL

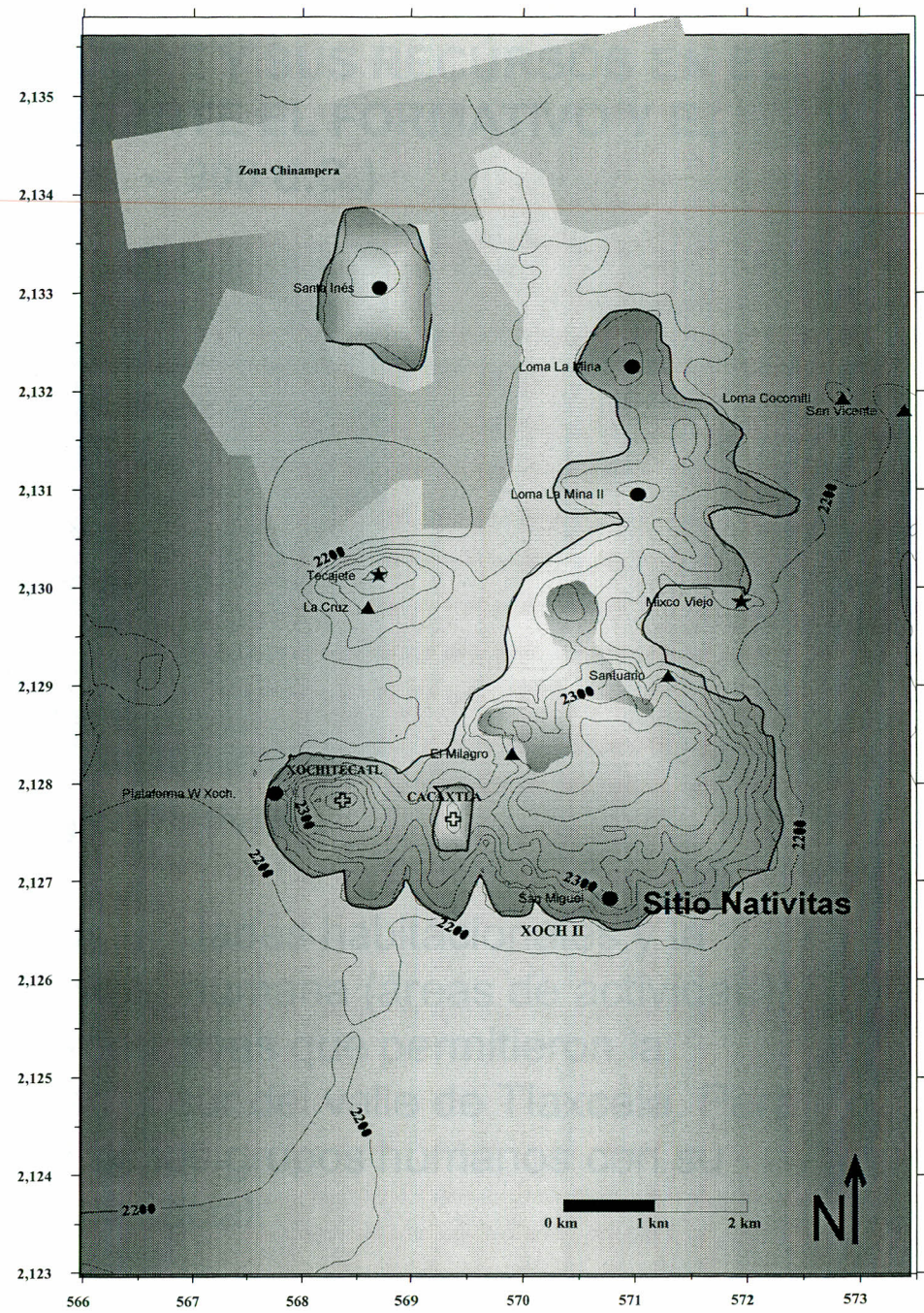


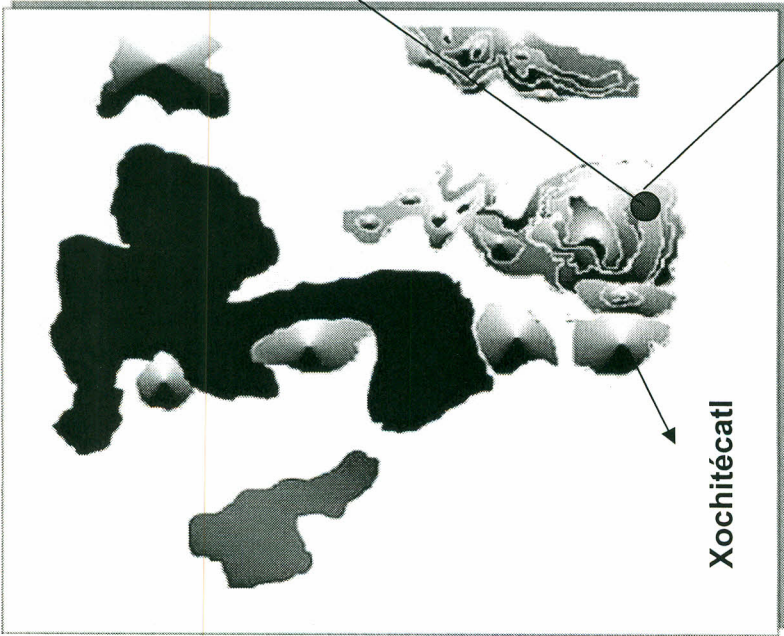
A) Pirámide de las Flores, B) La Serpiente, C) La Espiral y D) El Basamento de los Volcanes.

PROYECTO XOCHITÉCATL RECORRIDO 1996

**Plano Topográfico
Ubicación de sitios**

- ★ Centro Ceremonial
- ▲ Aldeas
- Unidad Habitacional





**Localización del
Sitio Nativitas**