

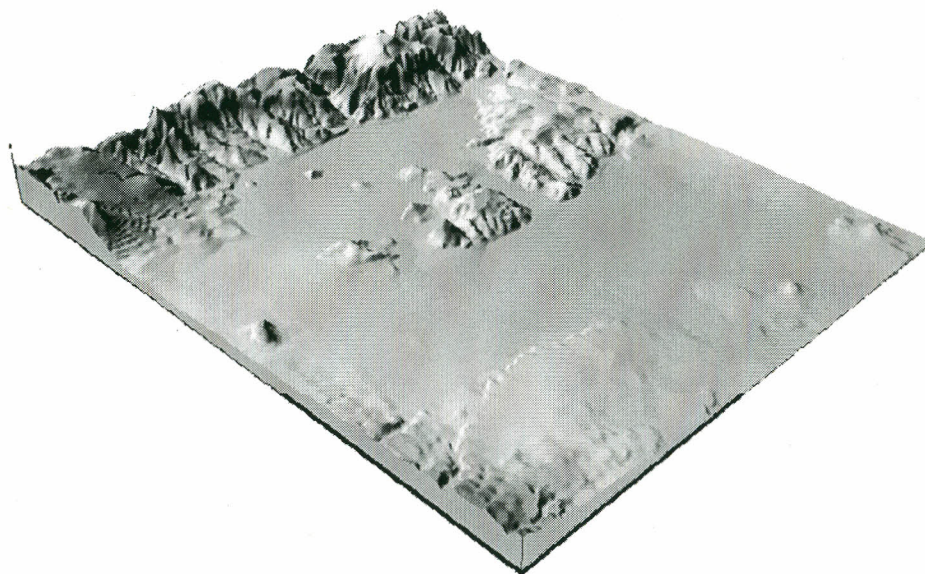
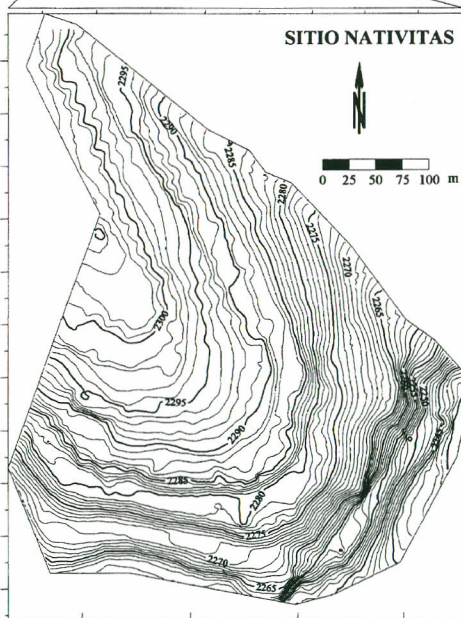
Los materiales cerámicos del Epiclásico en el sitio de Xochitécatl-Cacaxtla-Natiivtas

# **Los materiales cerámicos del Epiclásico en el sitio de Xochitécatl-Cacaxtla-Natiivtas**

**Mari Carmen Serra Puche  
Jesús Carlos Lazcano Arce**

## Los materiales cerámicos del Epiclásico en el sitio de Xochitécatl-Cacaxtla-Nativitas

Bloque Xochitécatl-  
Nativitas -Nopalucan



Sur del valle de Tlaxcala

## Los materiales cerámicos del Epiclásico en el sitio de Xochitécatl-Cacaxtla-Nativitas

Periodo	Fechas	Sitio Arqueológico
Postclásico	900 a 1521 d.C.	
Epiclásico	650 a 950 d.C.	Cacaxtla-Xochitécatl-Nativitas
Clásico	300 a 600 d.C.	
Formativo tardío	200 a.C.-200 d.C.	Xochitécatl-Nativitas
Formativo medio	800 a.C. a 200 a.C.	Xochitécatl-Nativitas

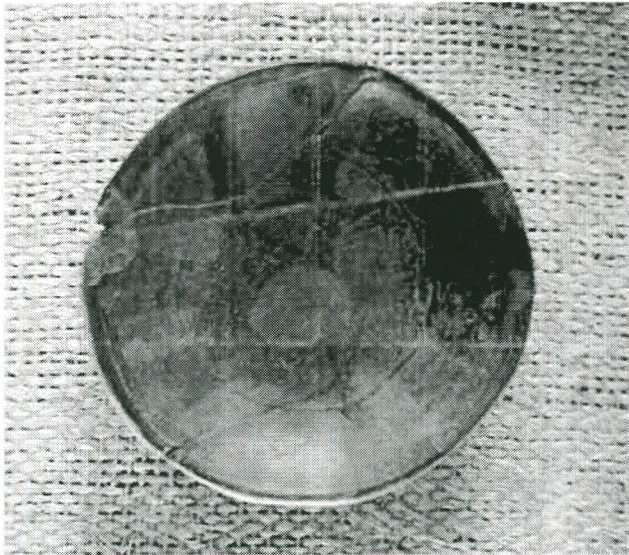
**Cerámica Epiclásica procedente de Xochitécatl:  
Edificio de las Flores y Basamento de los Volcanes**



**Los materiales cerámicos del Epiclásico en el sitio de Xochitécatl-Cacaxtla-Natiivtas**

---

Loza Plaza Sur Pulida  
Grupo Bloque  
**Tipo Bloque rojo sobre café**



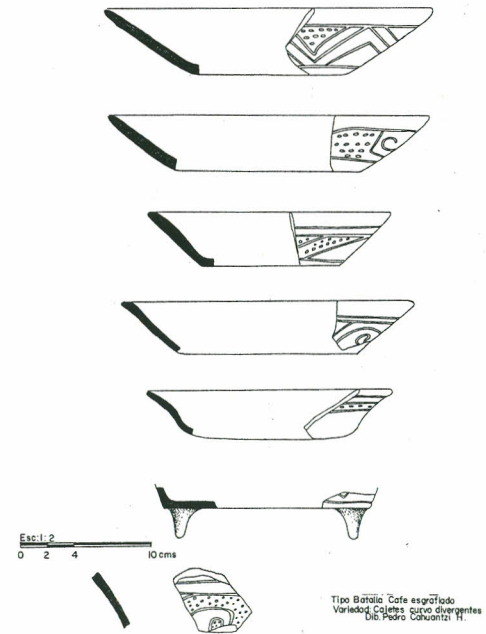
**Tipo San Miguel rojo sobre crema**

Los materiales cerámicos del Epiclásico en el sitio de Xochitécatl-Cacaxtla-Nativitas

Grupo Pasillo  
Tipo Pasillo café pulido



Grupo Batalla  
Tipo Batalla café esgrafiado



**Los materiales cerámicos del Epiclásico en el sitio de Xochitécatl-Cacaxtla-Natiivtas**

**Grupo Tablero**  
**Tipo Tablero negro esgrafiado**



**Grupo Celosía**  
**Tipo Celosía café sellado**



**Los materiales cerámicos del Epiclásico en el sitio de Xochitécatl-Cacaxtla-Natiivtas**

---

Loza Milagro Alisada

Grupo Foso

**Tipo Foso esgrafiado pared gruesa**





**Cerámica Epiclásica procedente de Cacaxtla:  
Plaza de los tres Cerritos**



**Cerámica Epiclásica procedente de Cacaxtla:  
Plaza de los tres Cerritos**

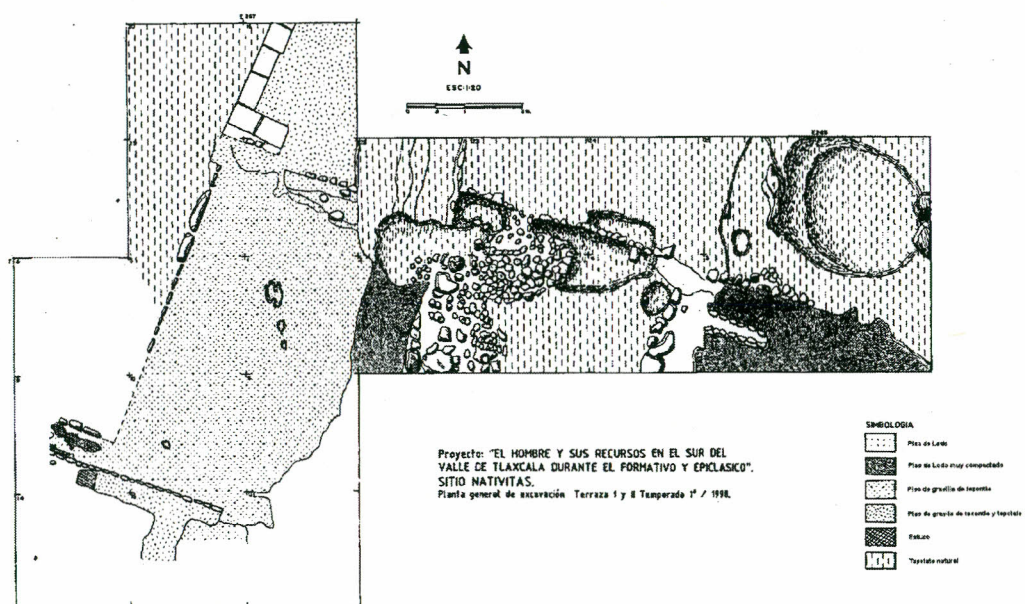
Loza Plaza Sur Pulida  
Grupo Palacio  
**Tipo Palacio café quebradizo**



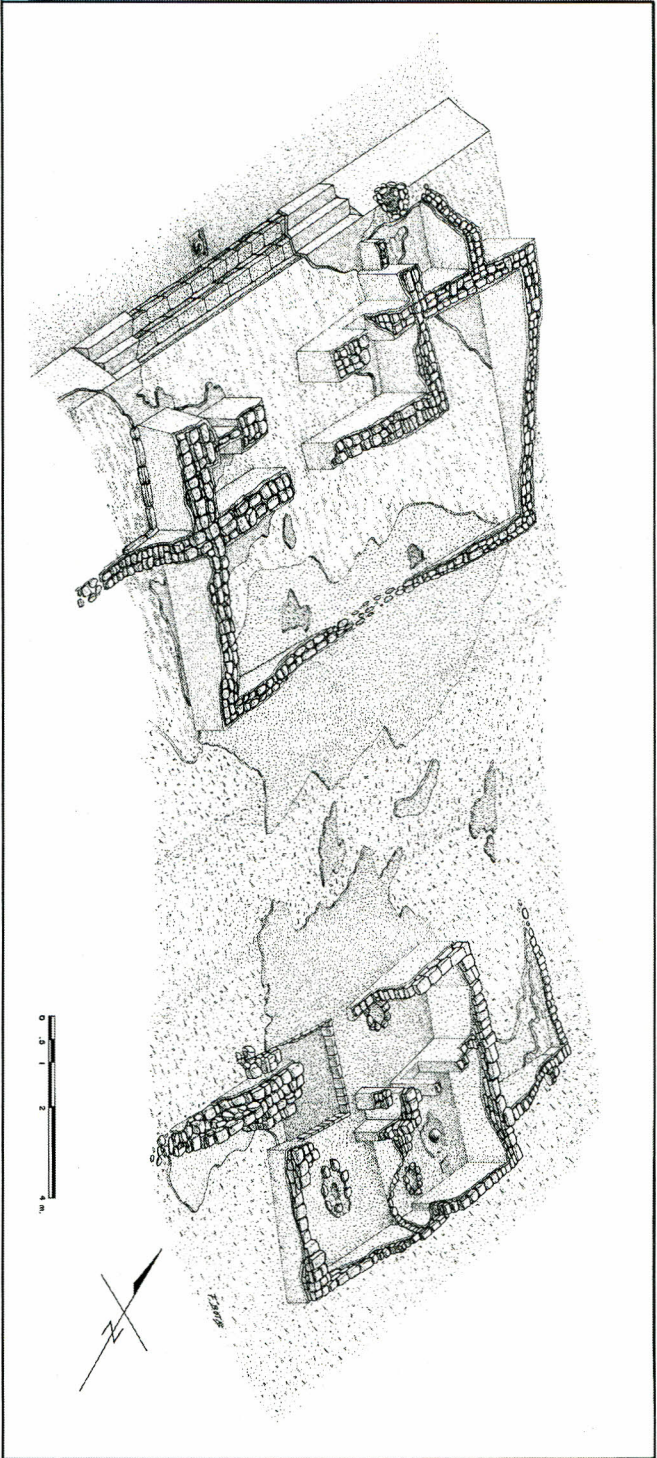
**Cerámica procedente de Nativitas**  
**Unidades habitacionales/Pórtico**



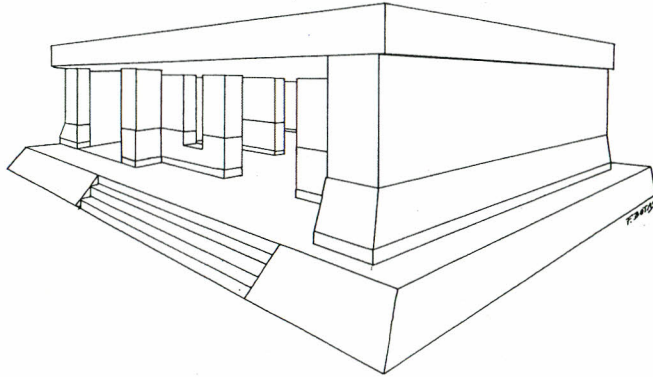
## Los materiales cerámicos del Epiclásico en el sitio de Xochitécatl-Cacaxtla-Nativitas



**Los materiales cerámicos del Epiclásico en el sitio de Xochitécatl-Cacaxtla-Nativitas**

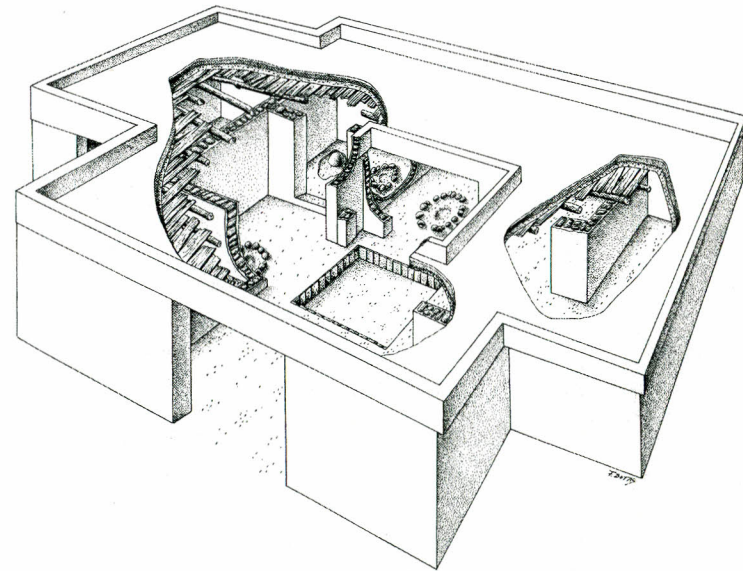


**Los materiales cerámicos del Epiclásico en el sitio de Xochitécatl-Cacaxtla-Nativtas**



Pórtico

Unidades habitacionales con patio

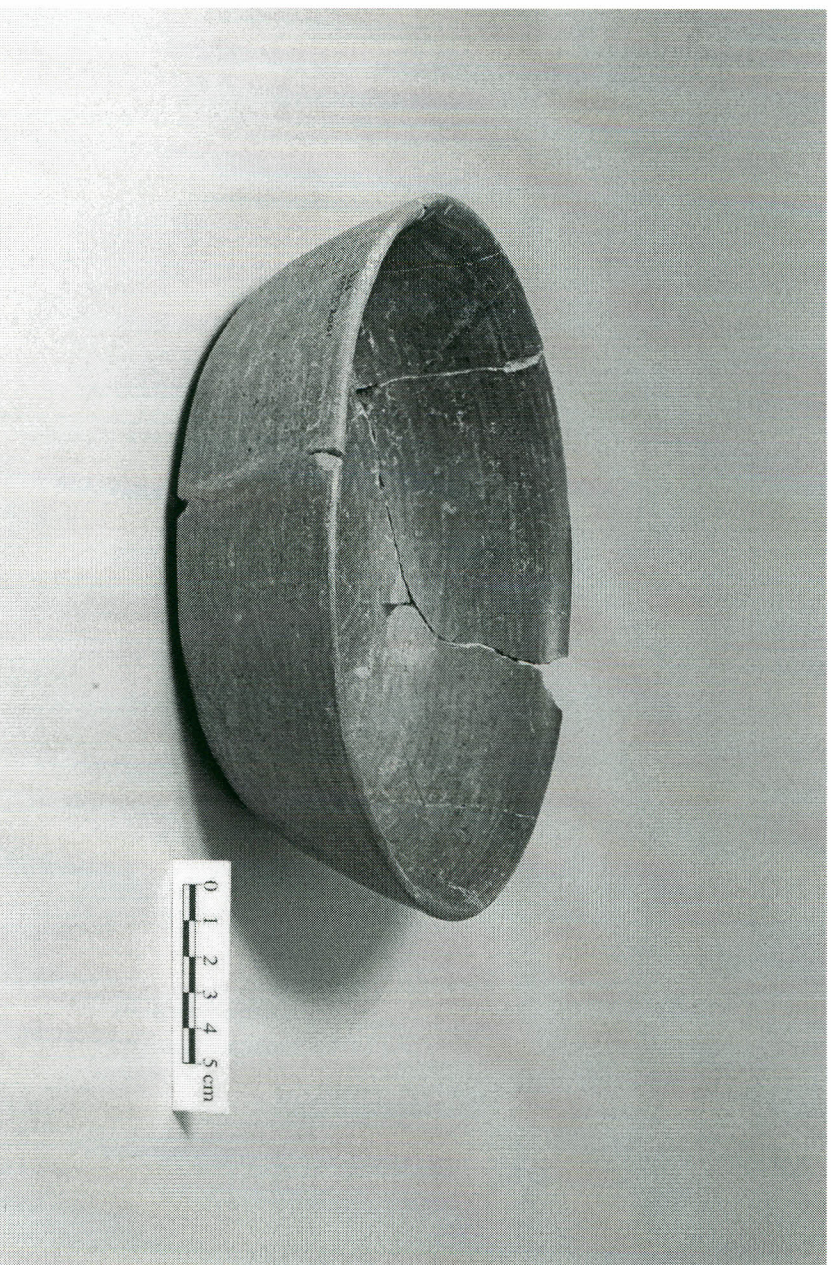


**Cerámica procedente de Nativitas**  
**Unidades habitacionales/Pórtico**

Loza Milagro Alisada  
**Grupo Cerritos café burdo pintado**



**Café Pulido**





Los materiales cerámicos del Epiclásico en el sitio de Xochitécatl-Cacaxtla-Natiivtas

Pasillo Café Pulido



**Los materiales cerámicos del Epiclásico en el sitio de Xochitécatl-Cacaxtla-Natiivtas**

---

Loza Plaza Sur Pulida  
Grupo Bloque  
**Tipo Bloque rojo sobre café**



Grupo Celosía  
**Tipo Celosía café sellado**



Los materiales cerámicos del Epiclásico en el sitio de Xochitécatl-Cacaxtla-Natiivtas

Celosía con Bajo Relieve



## Los materiales cerámicos del Epiclásico en el sitio de Xochitécatl-Cacaxtla-Nativitas

---

- Los fechamientos de Cacaxtla, Xochitécatl y Nativitas establecen las Temporalidades: 749 d.C.; 774 d.C. y 835 d.C. a partir de los cuales se ha correlacionado la temporalidad de la cerámica.
- Los contextos donde provienen las cerámicas establecen que solamente el tipo Tablero café esgrafiado fue utilizado para ofrendas: enterramientos (Cacaxtla) y con figurillas (Xochitécatl). No se encuentra en el sitio de Nativitas.
- No se han localizado áreas de producción cerámica.
- El tipo cerritos burdo pintado tardío (doméstico) es el que cubre el 90% del total de la cerámica obtenida de esta temporalidad.
- Los materiales asociados a las cerámicas epiclásicas presentan las siguientes características:
  - Enterramientos de individuos jóvenes y niños.
  - Construcciones con cimientos de adobe, pisos de gravilla de tezontle y estucos, en algunos casos las edificaciones presentan el sistema tablero talud con cornisa y piedra careada como base.
  - Obsidiana gris con talón pulido (Orizaba).
  - Figurillas femeninas en un 99%

## Los materiales cerámicos del Epiclásico en el sitio de Xochitécatl-Cacaxtla-Nativitas

---

- Para este momento el conjunto de Xochitécatl-Cacaxtla-Nativitas le corresponde una organización económicosocial clasista/estatal.

