

OCT. 2005

LOS ESTUDIOSOS EXTRANJEROS Y LA ARQUEOLOGÍA MEXICANA

Dra. Mari Carmen Serra Puche.
Oct/2005

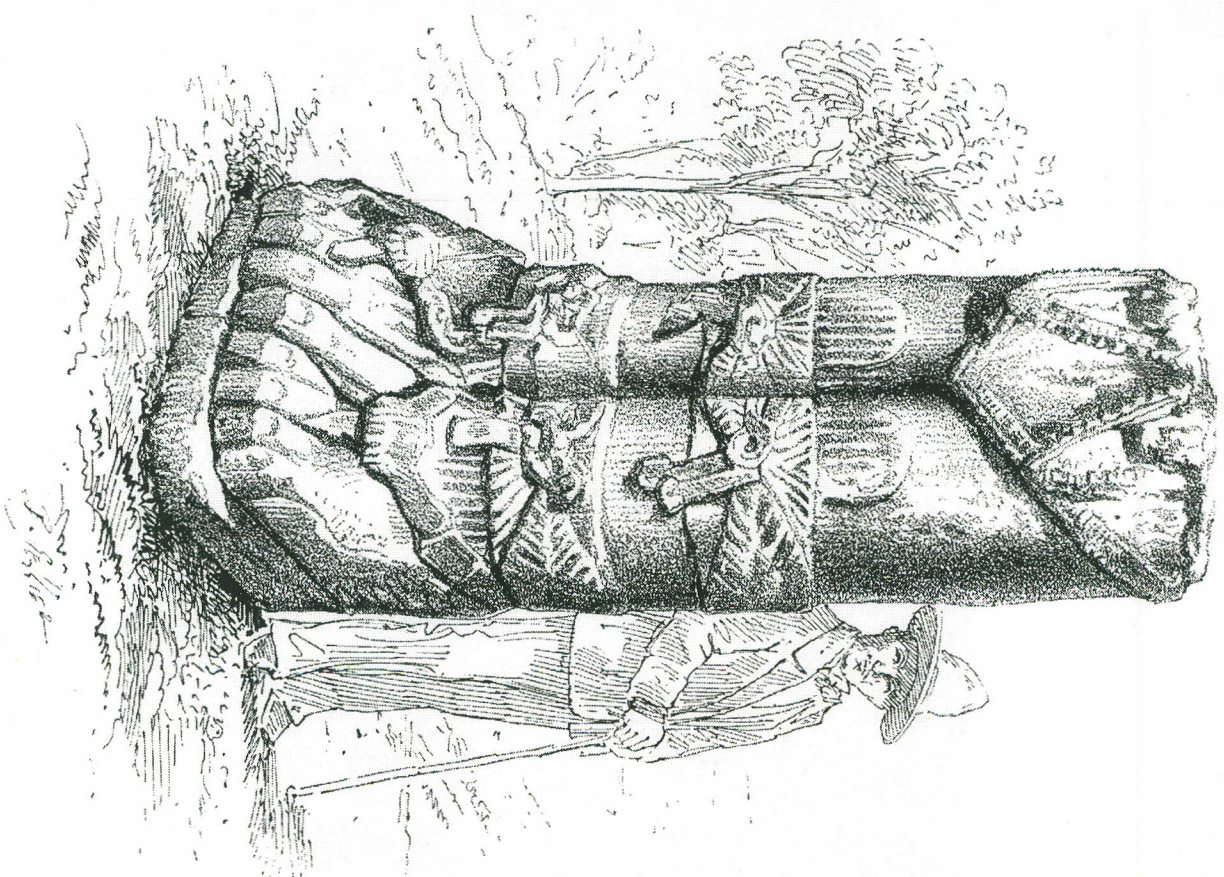
Las reflexiones antropológicas:

- Historia cultural**
- Modelos de organización social**
- Procesos de adaptación al medio**
- Modelos de evolución cultural**



Désiré de Charnay
En 1885 publicó el
libro *Les Anciennes*
Villes du Nouveau
Monde, donde
relata sus
excavaciones

Dibujo de un Atlante
de Tula publicado
por Désiré de
Charnay en 1885.



Augusto Le Plongeon
Llegó en 1875 para
hacer exploraciones
arqueológicas en
Chichén Itzá.





Adela Breton
Una de las primeras
mujeres en hacer
exploraciones
arqueológicas en el
área maya.



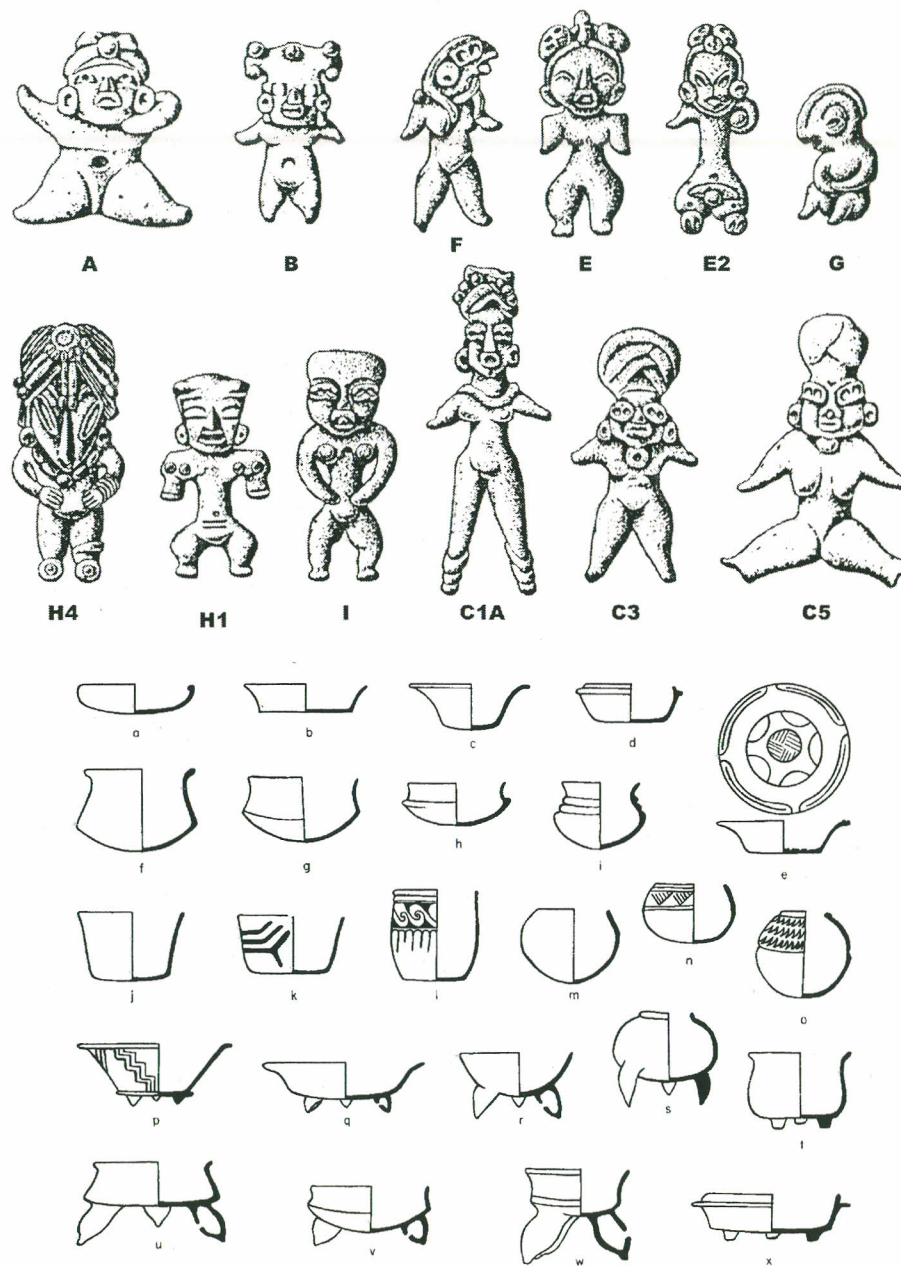
Franz Boas
Escuela Internacional
de Arqueología y
Etnografía Americanas



**George Vaillant:
Exploraciones en
Zacatenco, Tlatilco,
Ticomán, El Arbolillo.**



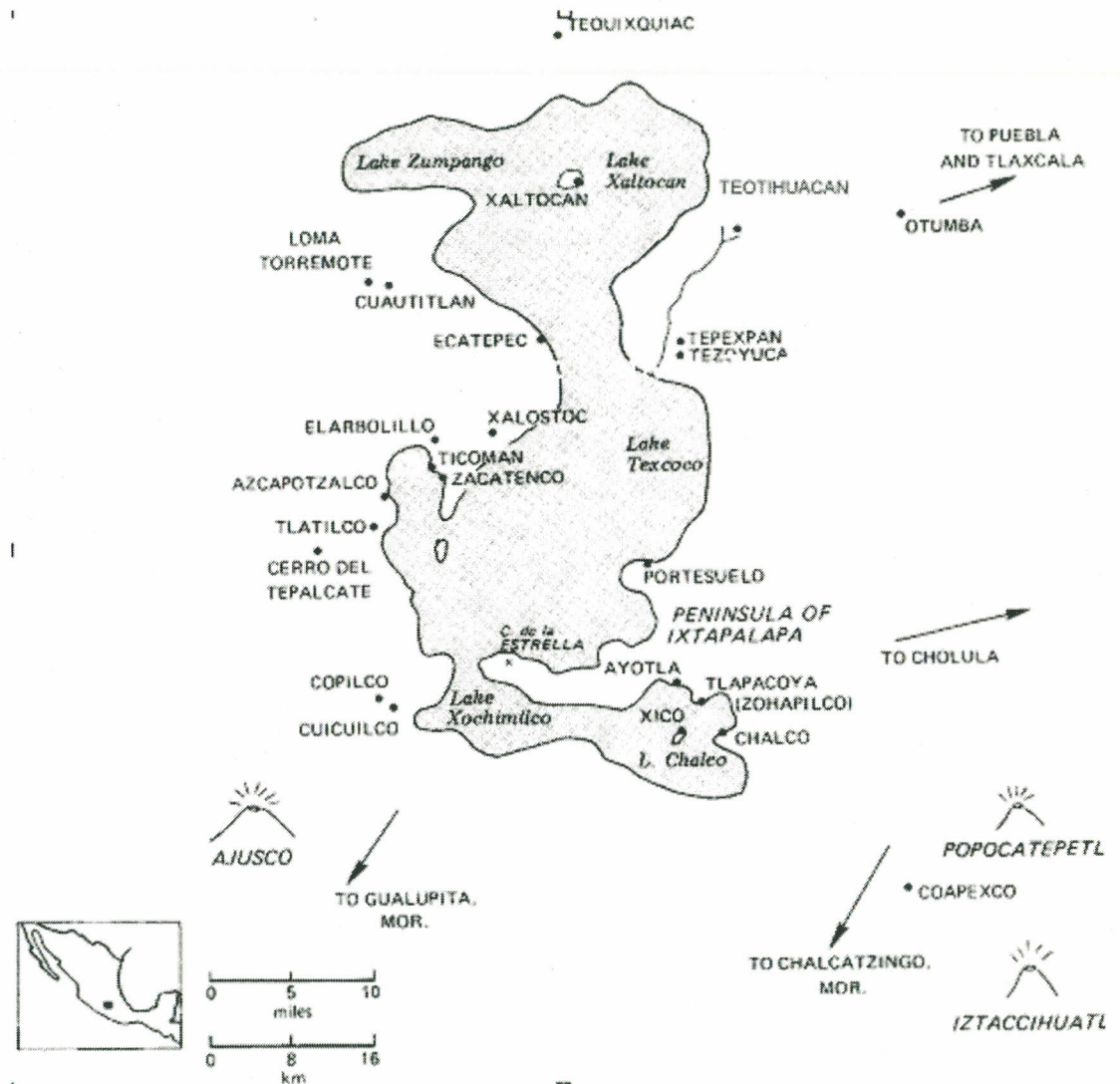
George Vaillant: Clasificación y seriación



Byron Cummings
Publicó: Cuicuilco and
the Archaic
Culture of Mexico
(1933)



Sitios del periodo
Formativo en
la Cuenca de
México
estudiados
por varios
investigadores
extranjeros.

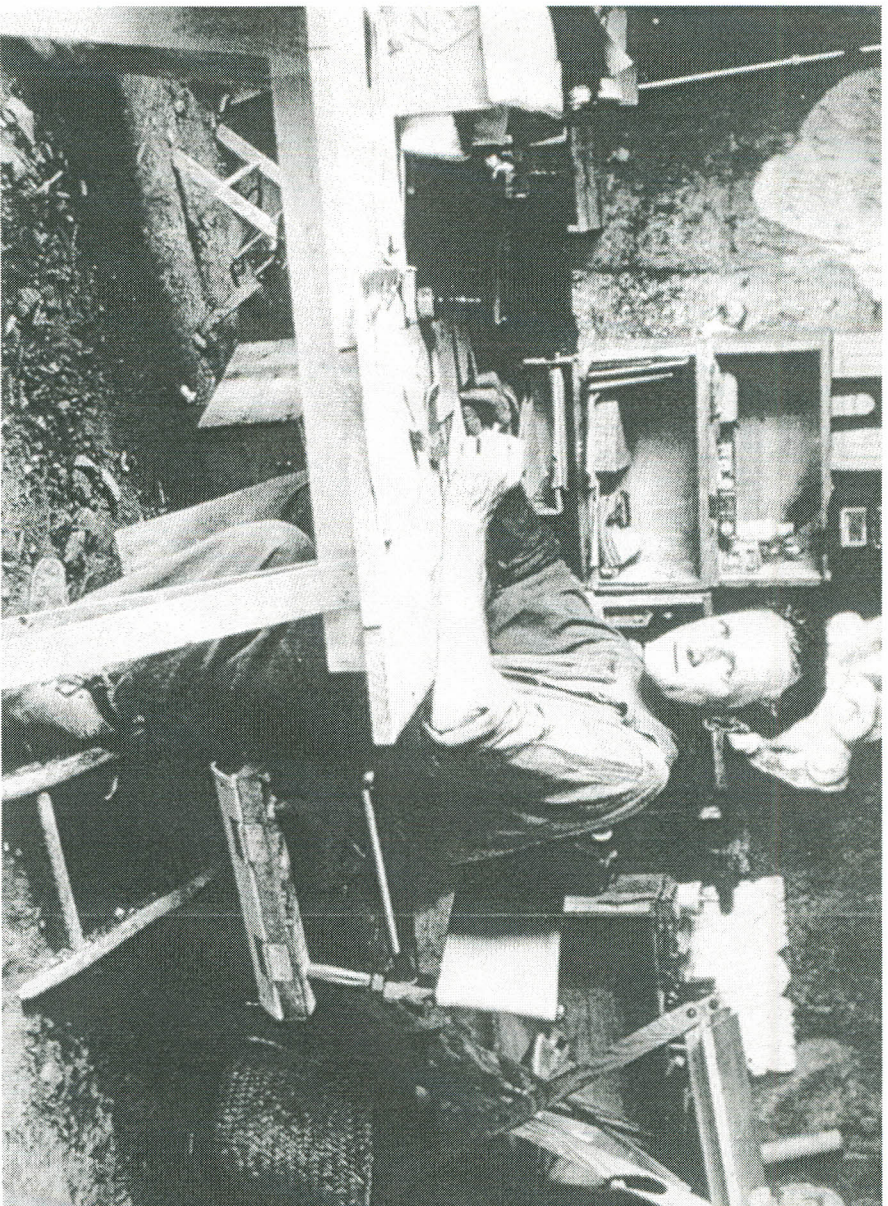


3

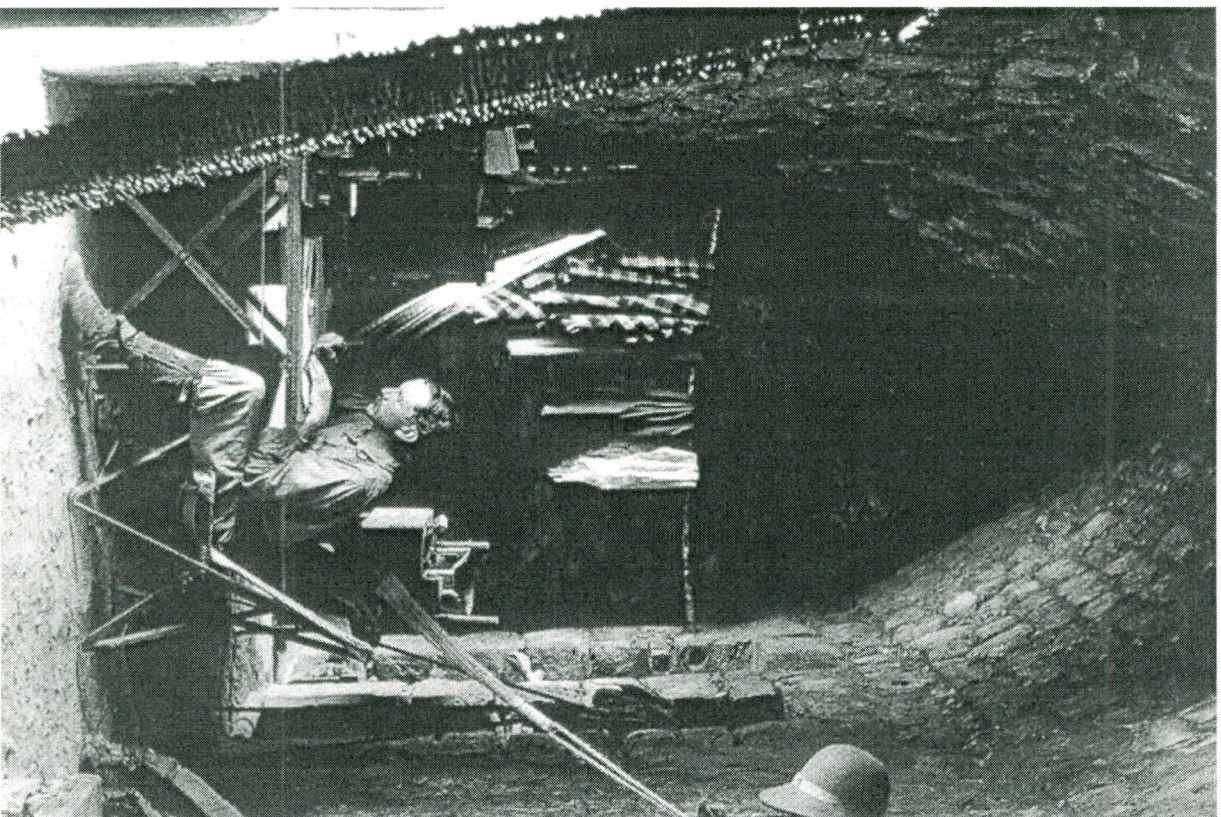
5

3

5



Franz Blom
Estudioso de
los Olmecas
y Mayas.



**En 1889 Alfred Percival
Maudslay
realizó excavaciones
en Chichen Itzá.**



**Sylvanus G.
Morley** junto con
Eric Thompson
Realizaron
diferentes
excavaciones en
sitios del área Maya



Matthew Stirling
Descubre la cabeza
monumental
de Hueyapan en
1939.



Isabel Kelly
Realizó diversos
estudios
y exploraciones
en el Occidente
de México.



**Palacio del
Gobernador
en el sitio
arqueológico
de Uxmal.**

