

OCTUBRE 2005

**ACADEMIA MEXICANA DE LA HISTORIA**

**Historia de las Culturas Prehispánicas**

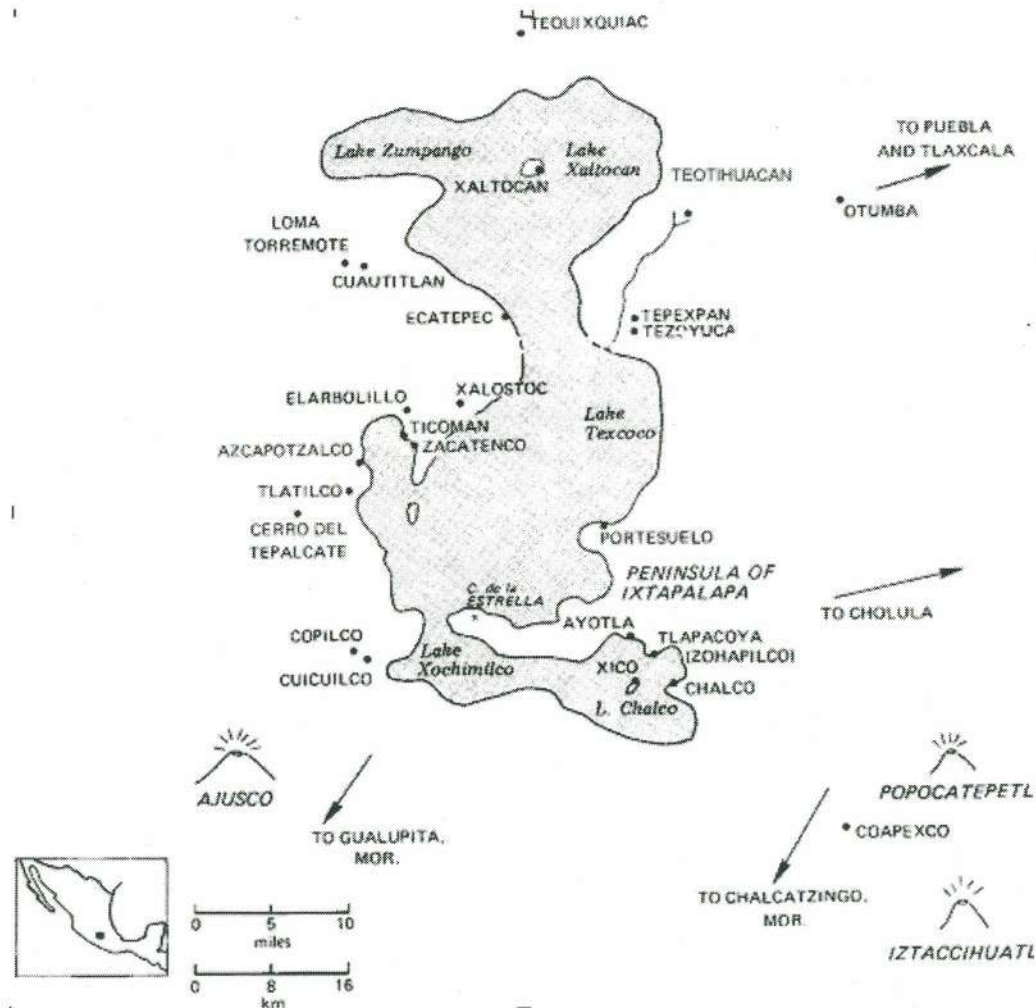
**TEOTIHUACAN  
LA CIUDAD Y SUS HABITANTES**

**Dra. Mari Carmen Serra Puche**

**Octubre/2005**

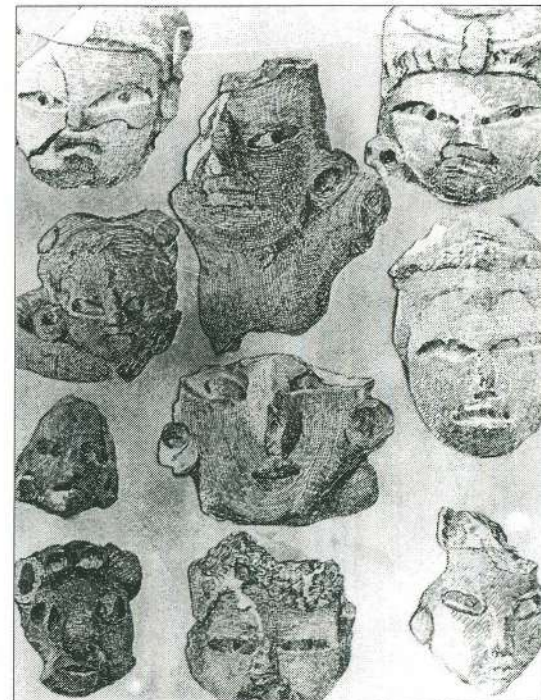
Localización de sitios del Formativo y Teotihuacan en la  
Cuenca de México

M  
A  
R  
I  
  
C  
A  
R  
M  
E  
N  
  
S  
E  
R  
R  
A  
  
P  
U  
C  
H  
E



## EL FORMATIVO EN EL ALTIPLANO CENTRAL

- La identificación de las “culturas arcaicas”
- De los coleccionistas de cabecitas a los modelos de la historia cultural
- Francisco Plancarte y Navarrete:
- *Tamoanchán* (1911)



ACADEMIA MEXICANA DE LA HISTORIA

Historia de las Culturas Prehispánicas:

TEOTIHUACANOS

**De los coleccionistas de cabecitas a los modelos de la historia cultural**

- Franz Boas y la Escuela Internacional de Arqueología y Etnografía Americanas

M  
A  
R  
I  
  
C  
A  
R  
M  
E  
N  
  
S  
E  
R  
R  
A  
  
P  
U  
C  
H  
E

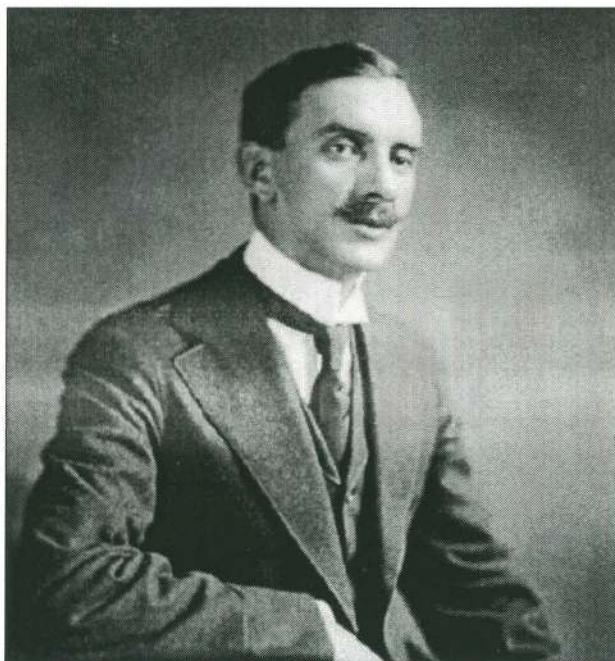


ACADEMIA MEXICANA DE LA HISTORIA  
 Historia de las Culturas Prehispánicas:

TEOTIHUACANOS

M  
A  
R  
I  
C  
A  
R  
M  
E  
N  
S  
E  
R  
R  
A  
P  
U  
C  
H  
E

-Manuel Gamio:  
 Exploraciones en Atoto, 1909



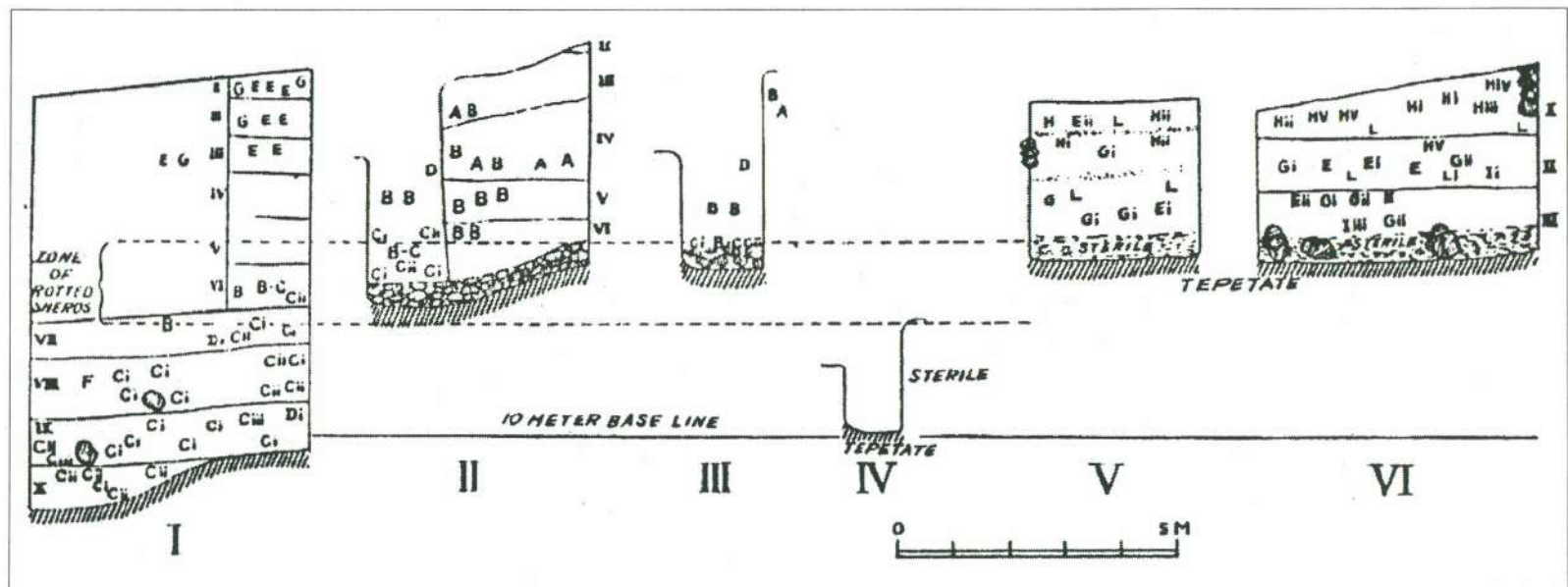
Manuel Gamio		Exploraciones en Apapetlatco	
8- Cofa. (Cebado 25%)	52,500	1- Cofa. (Cebado 25%)	10,000
ROA	7,500	2- "	9,000
	16,000	3- "	10,000
		4- "	7,100
		5- "	7,600
		6- "	7,400
		7- "	4,100
		8- "	7,500
		9- "	6,400
		10- "	17,000
		11- "	16,000
		12- "	5,000
		13- "	2,100
		14- "	4,500
		15- "	193,000
		16- "	2,100
		17- "	7,000
		18- "	7,500
		19- "	
		20- "	
		21- "	
		22- "	
		23- "	
		24- "	
		25- "	
		26- "	
		27- "	
		28- "	
		29- "	
		30- "	
		31- "	
		32- "	
		33- "	
		34- "	
		35- "	
		36- "	
		37- "	
		38- "	
		39- "	
		40- "	
		41- "	
		42- "	
		43- "	
		44- "	
		45- "	
		46- "	
		47- "	
		48- "	
		49- "	
		50- "	
		51- "	
		52- "	
		53- "	
		54- "	
		55- "	
		56- "	
		57- "	
		58- "	
		59- "	
		60- "	
		61- "	
		62- "	
		63- "	
		64- "	
		65- "	
		66- "	
		67- "	
		68- "	
		69- "	
		70- "	
		71- "	
		72- "	
		73- "	
		74- "	
		75- "	
		76- "	
		77- "	
		78- "	
		79- "	
		80- "	
		81- "	
		82- "	
		83- "	
		84- "	
		85- "	
		86- "	
		87- "	
		88- "	
		89- "	
		90- "	
		91- "	
		92- "	
		93- "	
		94- "	
		95- "	
		96- "	
		97- "	
		98- "	
		99- "	
		100- "	

- Manuel Gamio  
Exploraciones en Copilco, 1917

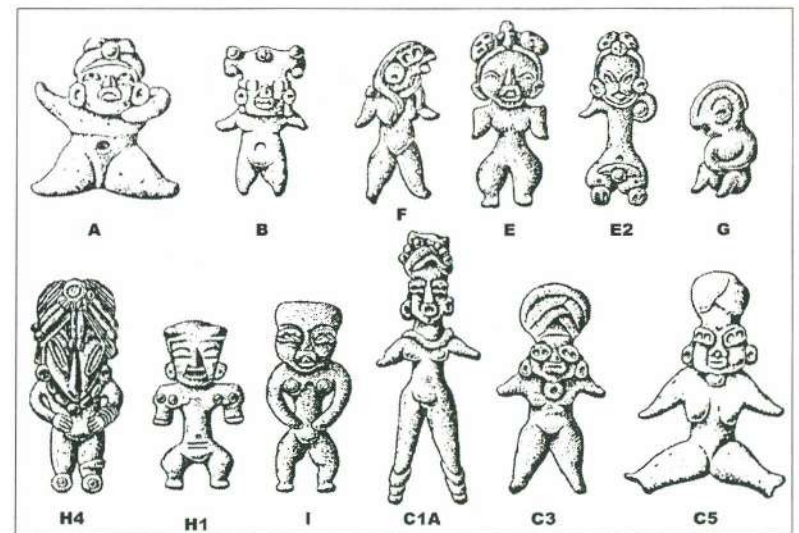
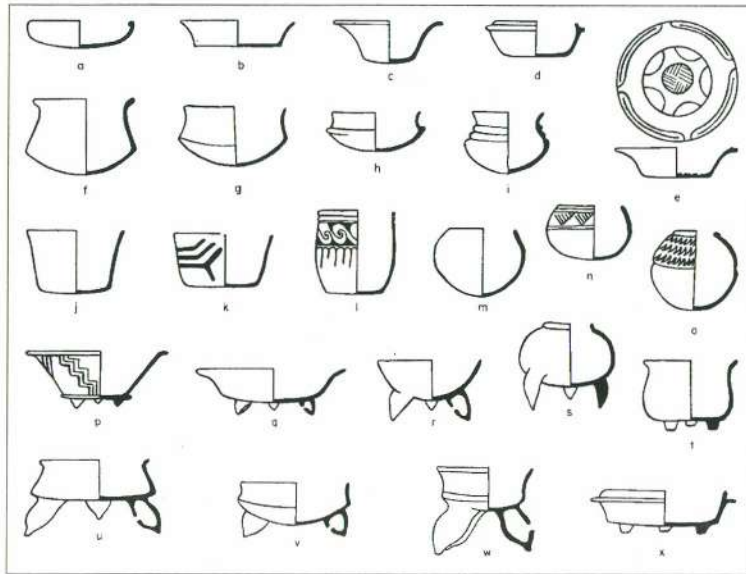


George Vaillant: exploraciones en Zacatenco, Tlatilco, Ticomán, El Arbolillo.

M  
A  
R  
I  
C  
A  
R  
M  
E  
N  
S  
E  
R  
R  
A  
P  
U  
C  
H  
E



George Vaillant: clasificación y seriación



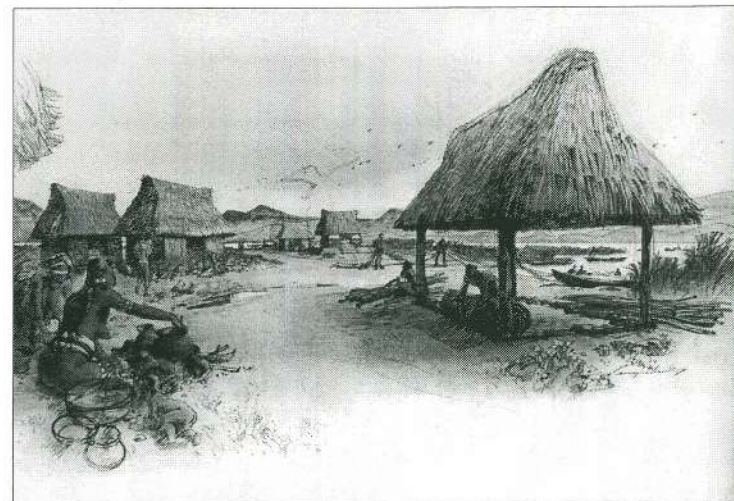
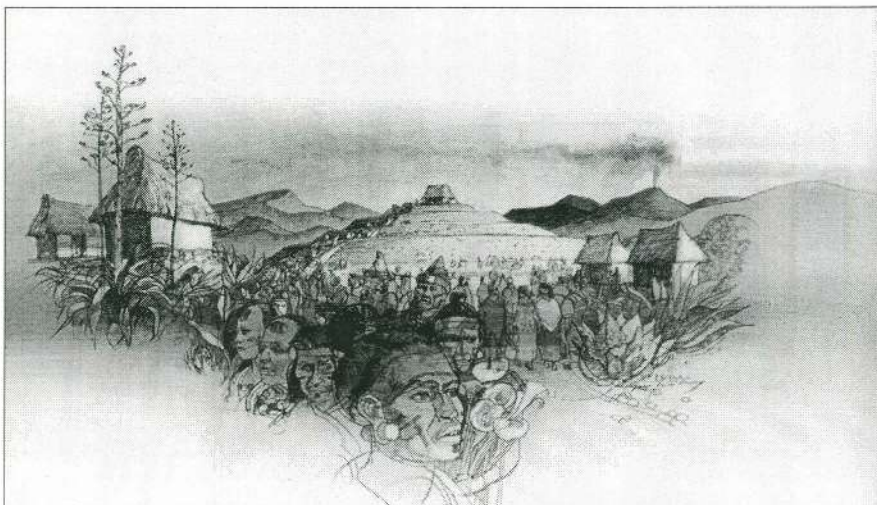


**Byron Cummings: *Cuicuilco and the Archaic Culture of Mexico* (1933)**

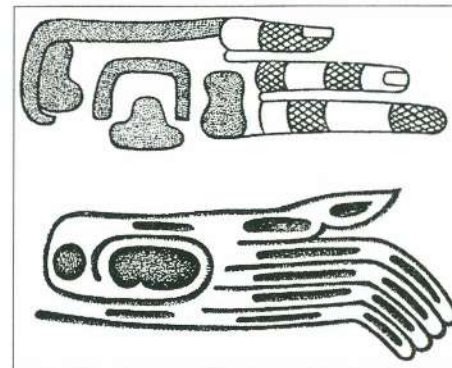
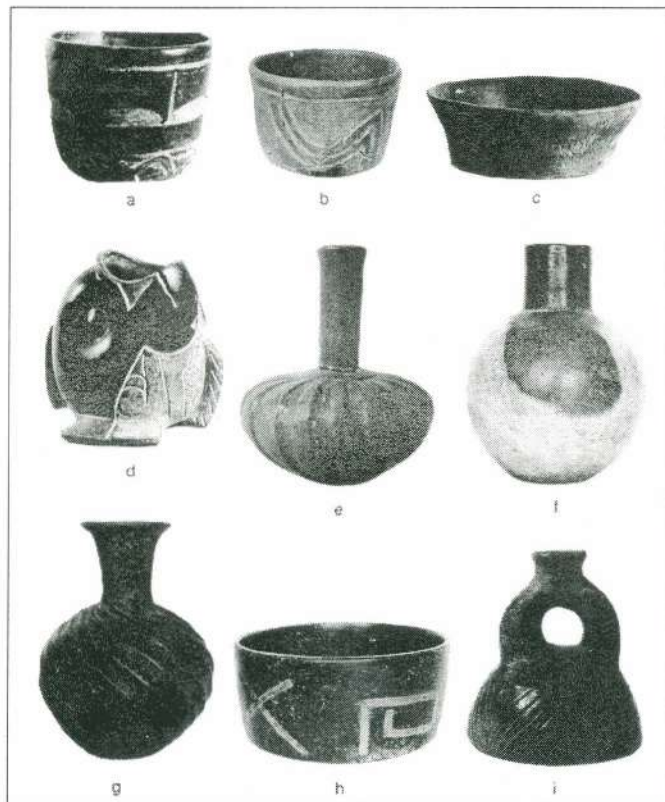
M  
A  
R  
I  
  
C  
A  
R  
M  
E  
N  
  
S  
E  
R  
R  
A  
  
P  
U  
C  
H  
E



**Cuicuilco**



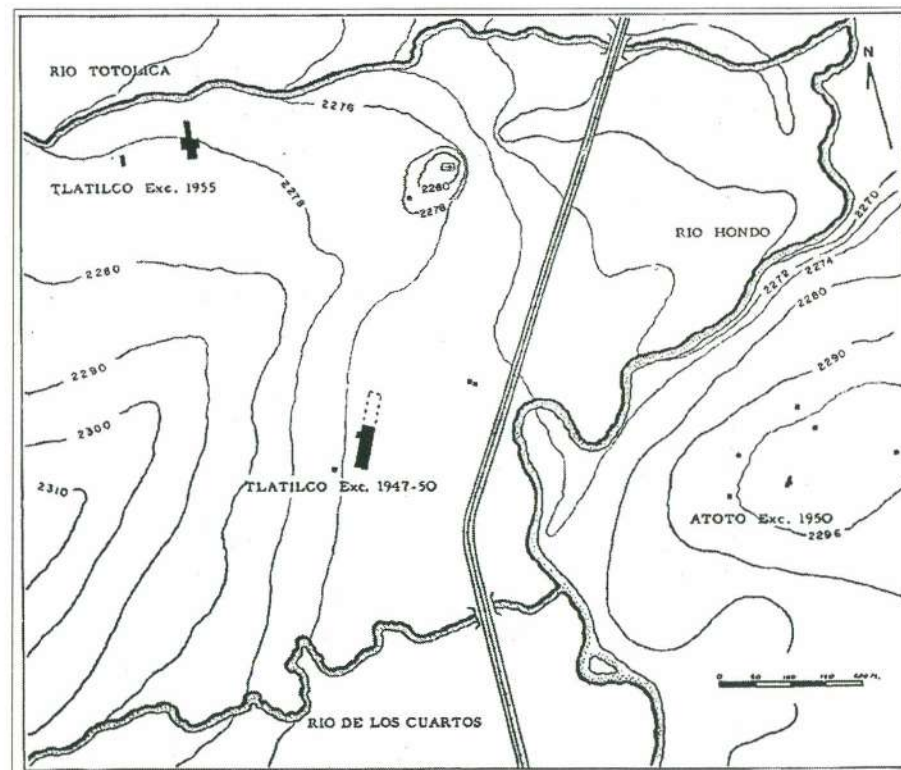
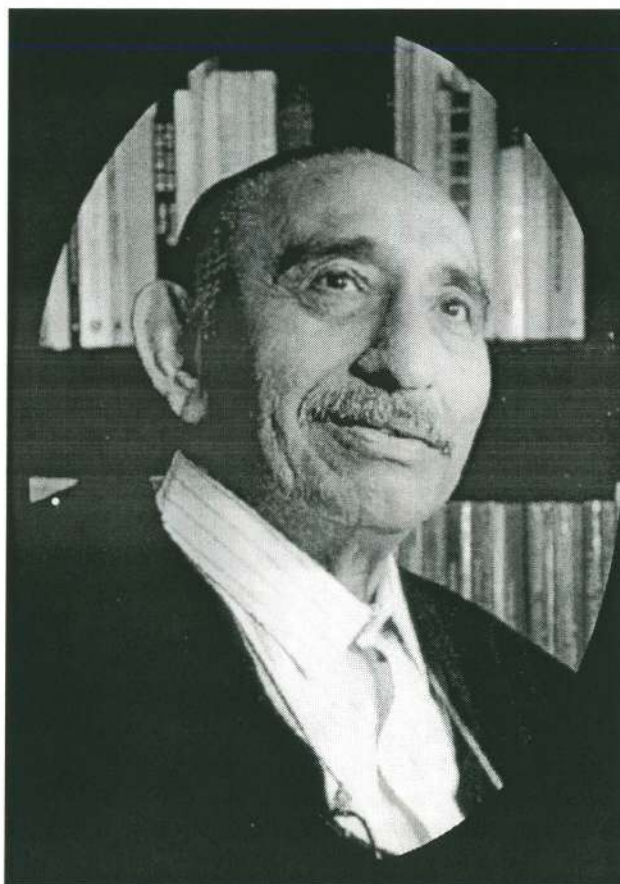
Exploraciones en Tlatilco



Exploraciones en Tlatilco

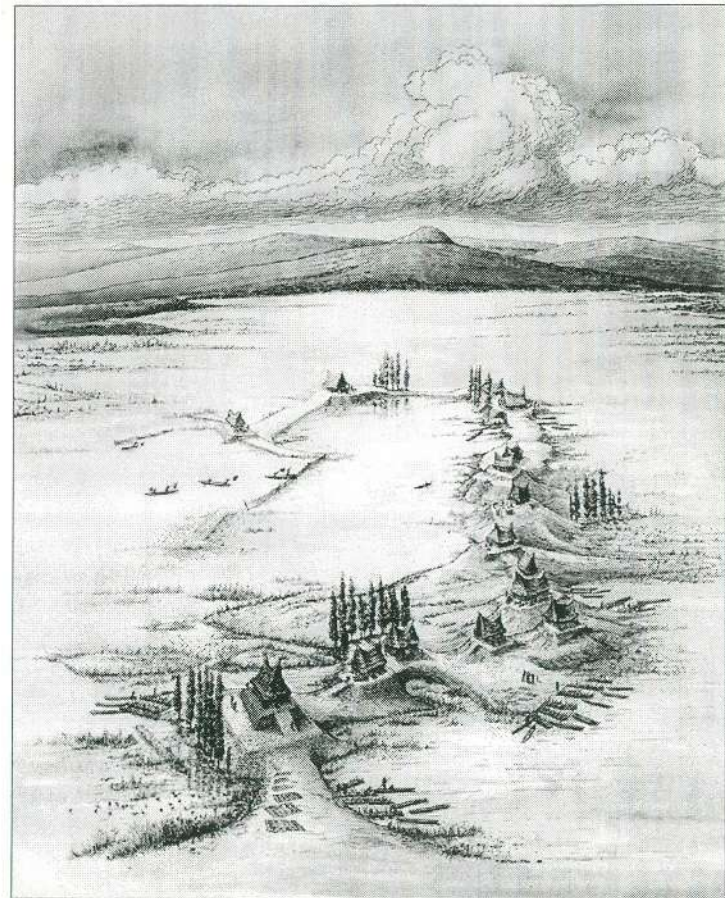
Román Piña Chán

M  
A  
R  
I  
  
C  
A  
R  
M  
E  
N  
  
S  
E  
R  
R  
A  
  
P  
U  
C  
H  
E



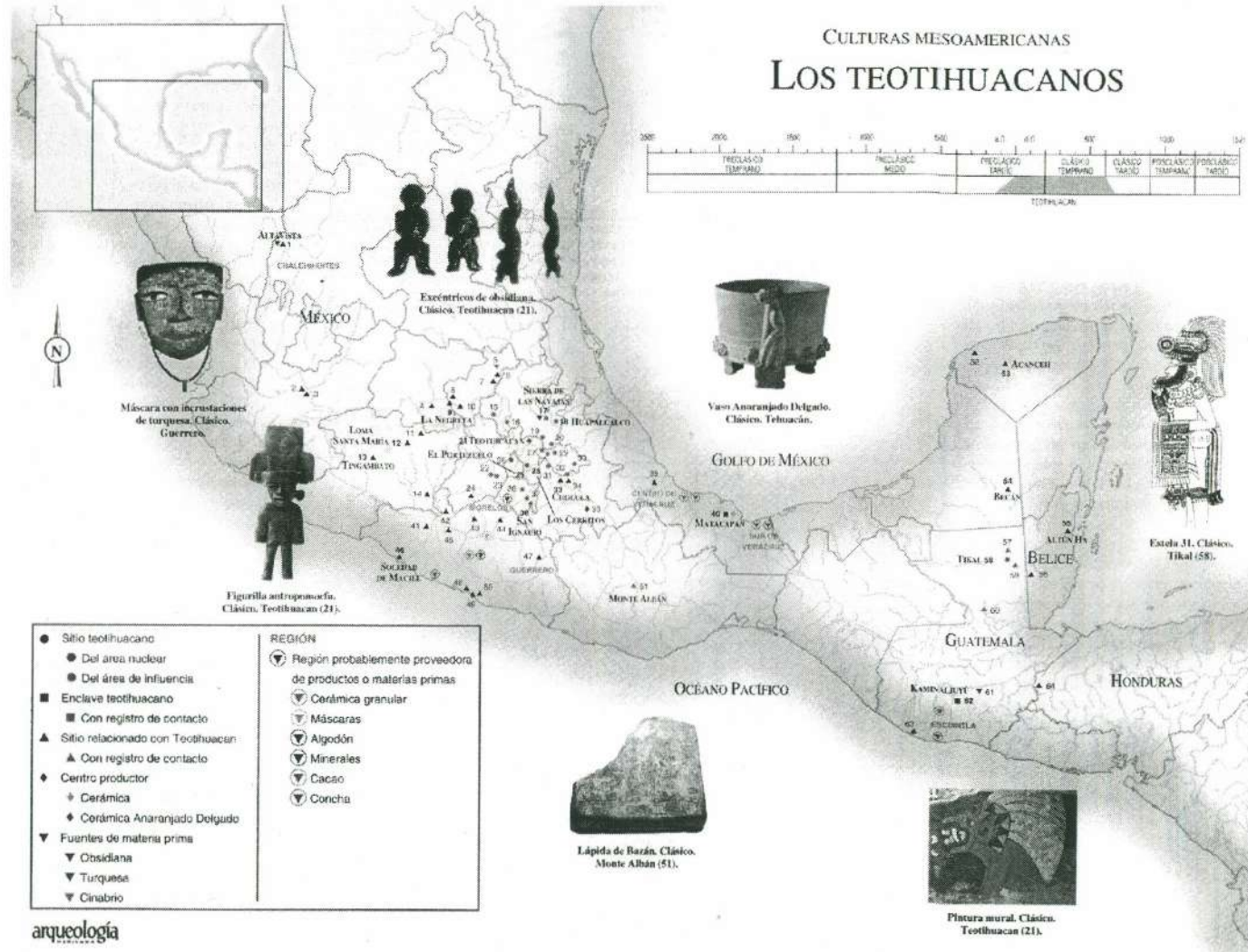
**-Los estudios de adaptación al medio**  
George Vaillant - La comprensión del paisaje

M  
A  
R  
I  
  
C  
A  
R  
M  
E  
N  
  
S  
E  
R  
R  
A  
  
P  
U  
C  
H  
E



LOS TEOTIHUACANOS

MARI CARMEN SERRA PUCHE



Zonas con evidencia de material arqueológico del periodo Clásico

MARI  
CARMEN  
SERRA  
PUCHE



# ACADEMIA MEXICANA DE LA HISTORIA

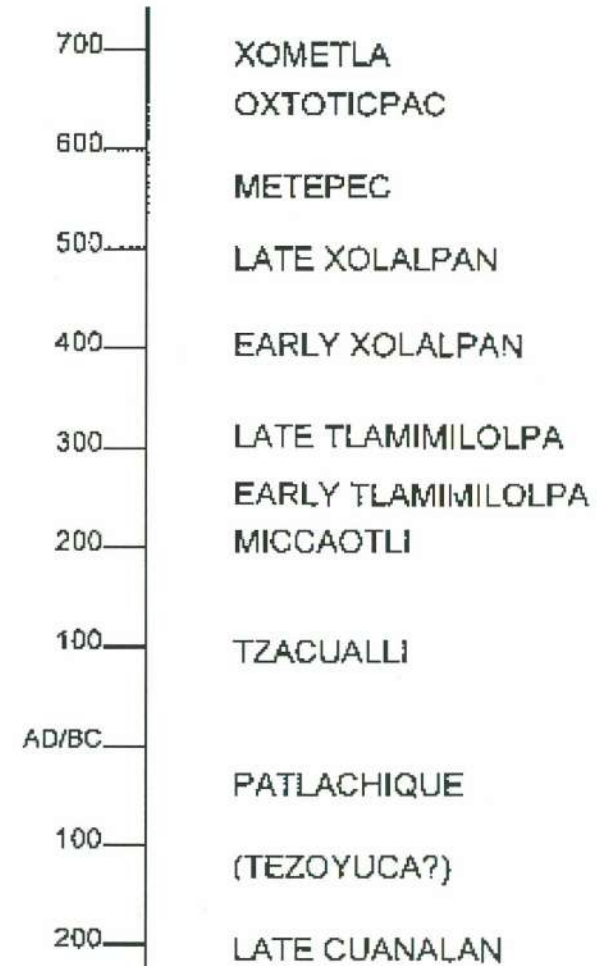
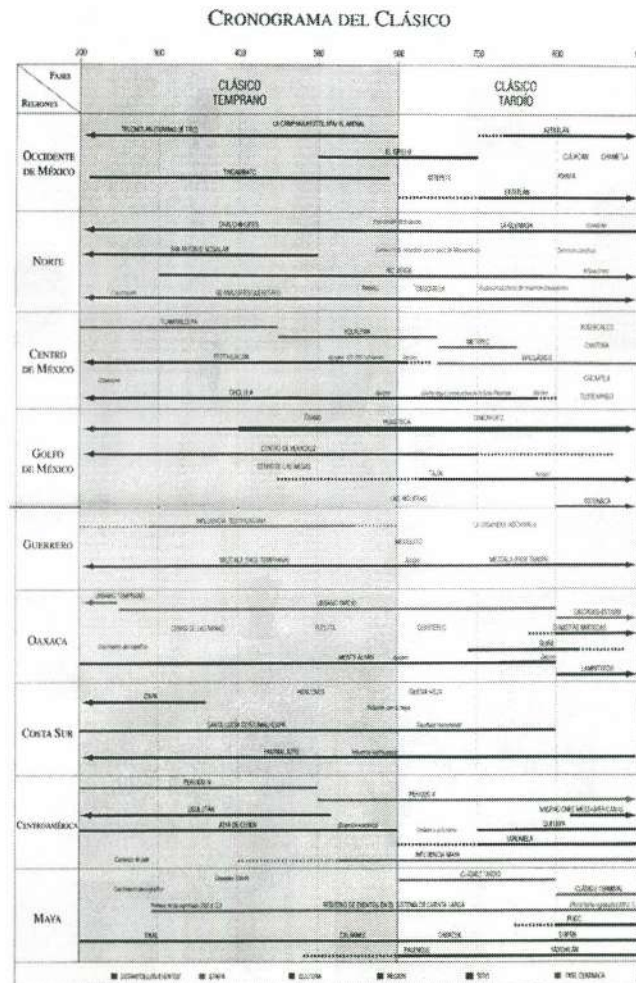
## Historia de las Culturas Prehispánicas:

# TEOTIHUACANOS

Cronología comparada con otras áreas

Fases en Teotihuacan

M  
A  
R  
I  
  
C  
A  
R  
M  
E  
N  
  
S  
E  
R  
R  
A  
  
P  
U  
C  
H  
E





Valle de Teotihuacán

M  
A  
R  
I  
C  
A  
R  
M  
E  
N  
S  
E  
R  
R  
A  
P  
U  
C  
H  
E

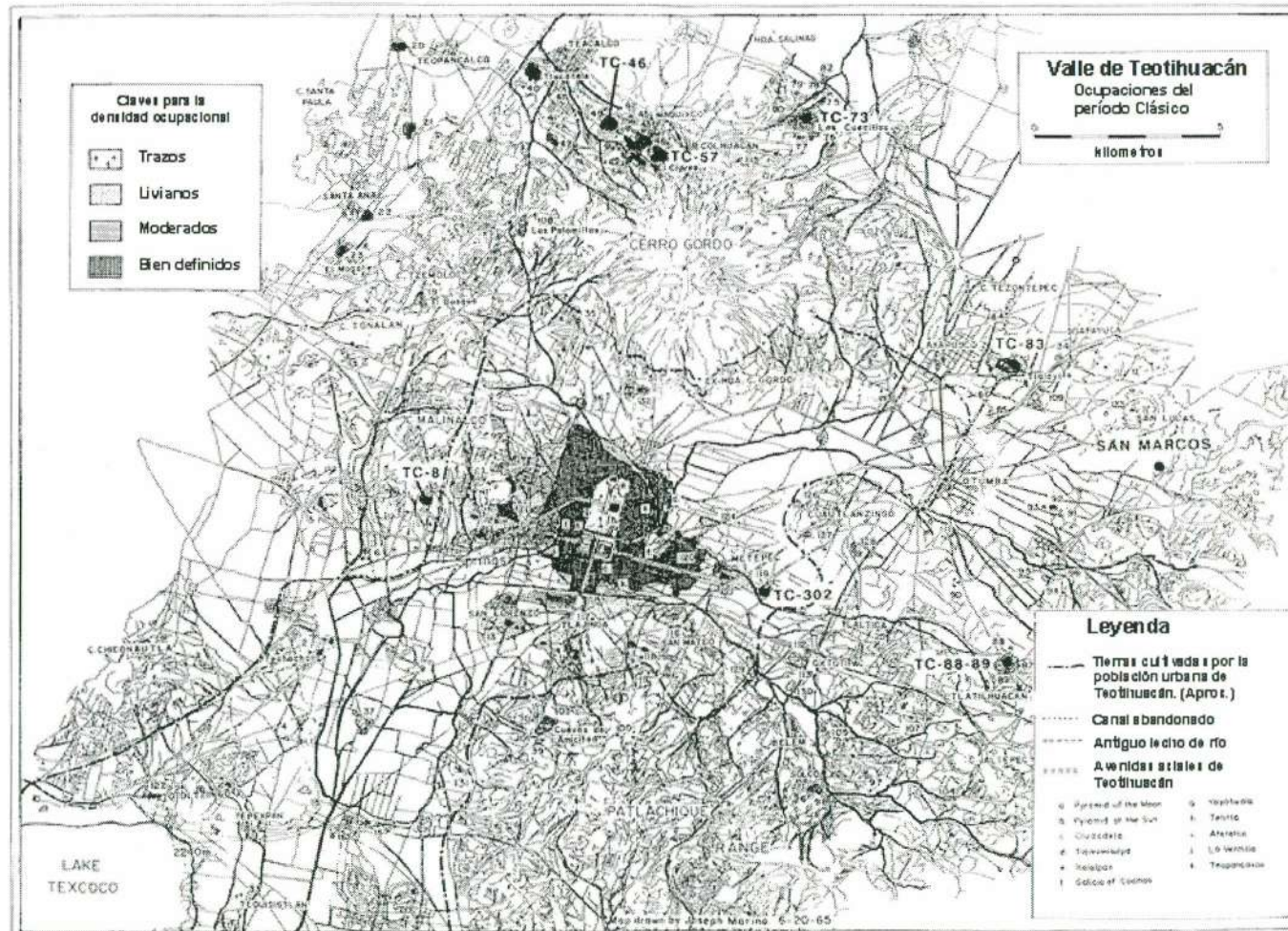


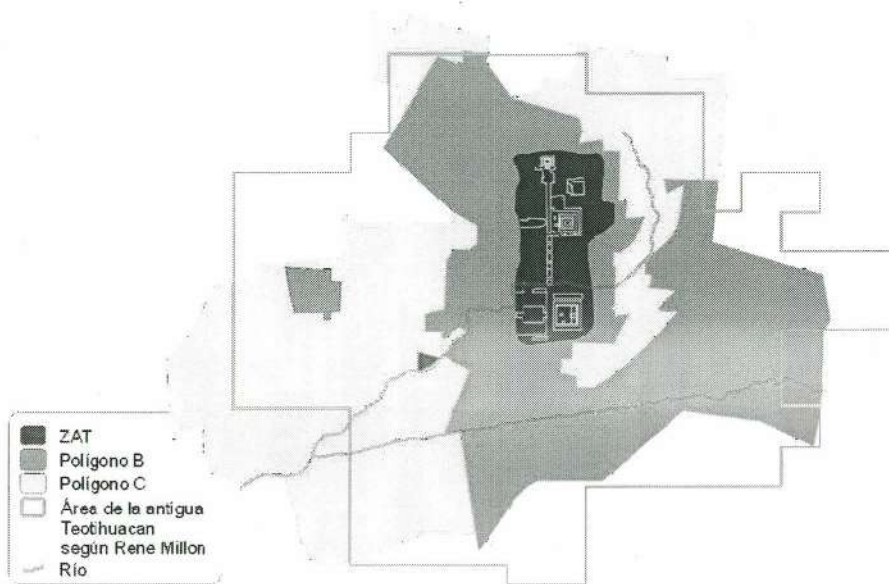
Figura 1. Ocupación del período Teotihuacano, Valle de Teotihuacán (tomado de Sanders 1996, Fig. 173).

ACADEMIA MEXICANA DE LA HISTORIA  
Historia de las Culturas Prehispánicas:

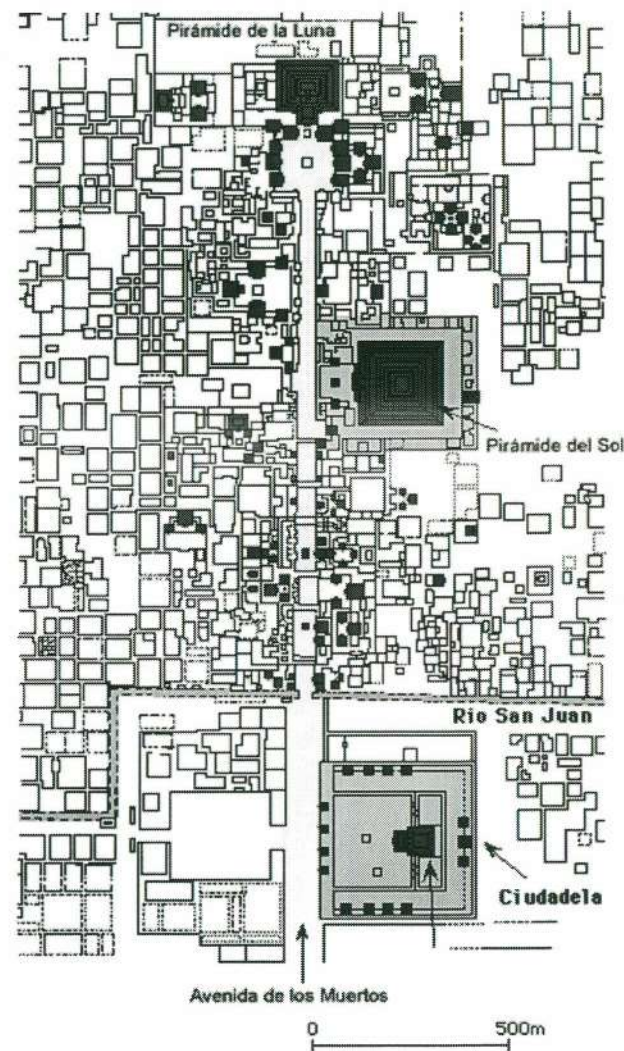
TEOTIHUACANOS

M  
A  
R  
I  
C  
A  
R  
M  
E  
N  
S  
E  
R  
R  
A  
P  
U  
C  
H  
E

Poligonal del sitio de Teotihuacan



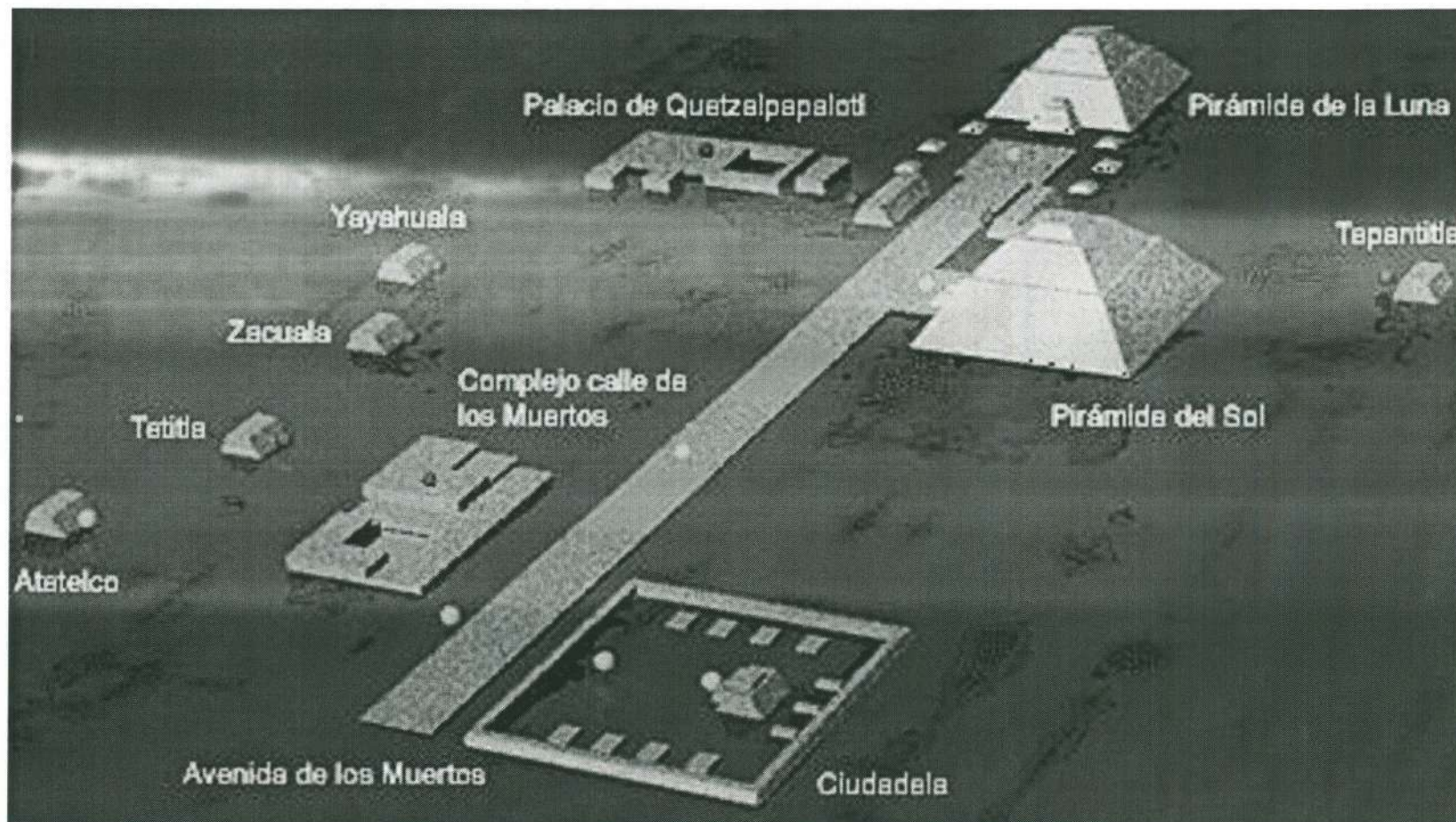
Área central de Teotihuacan



Teotihuacan

Drawing by Mike Ritchie and Kumiko Sugiyama  
after Millon 1973; Millon, Drewitt, and Cowgill 1973

Principales palacios y conjuntos habitacionales explorados en Teotihuacan



ACADEMIA MEXICANA DE LA HISTORIA  
Historia de las Culturas Prehispánicas:

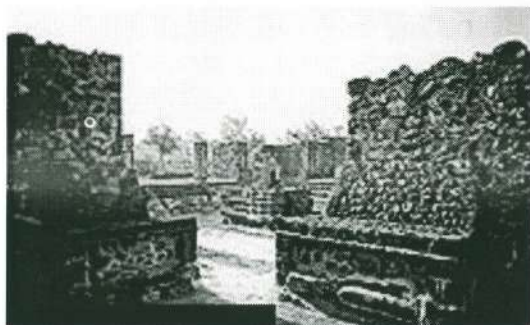
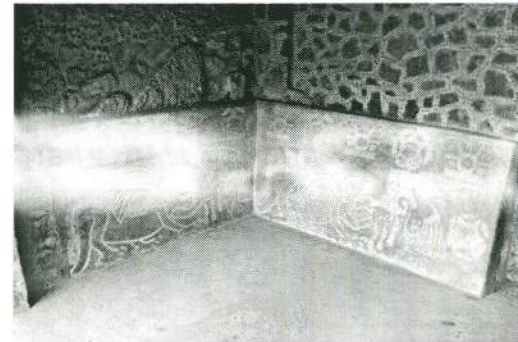
TEOTIHUACANOS

Atetelco



M  
A  
R  
I  
  
C  
A  
R  
M  
E  
N  
  
S  
E  
R  
R  
A  
  
P  
U  
C  
H  
E

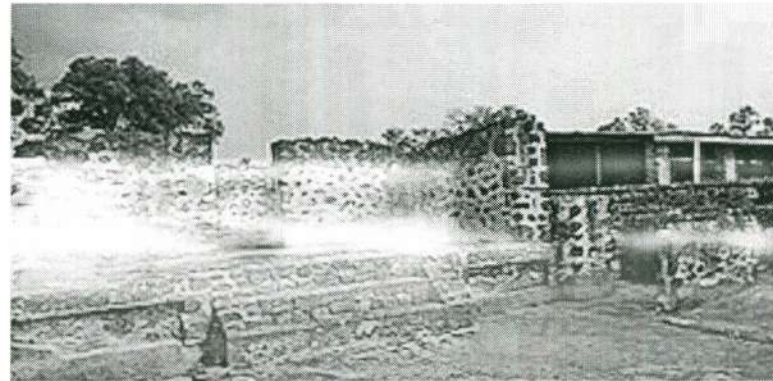
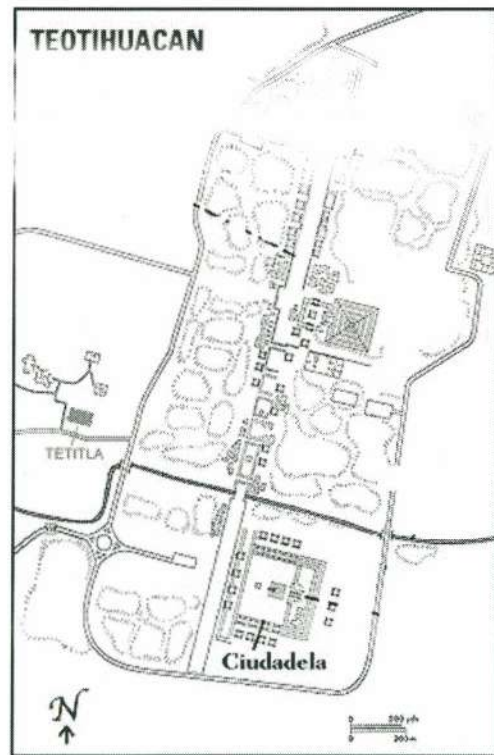
Atetelco



ACADEMIA MEXICANA DE LA HISTORIA  
Historia de las Culturas Prehispánicas:

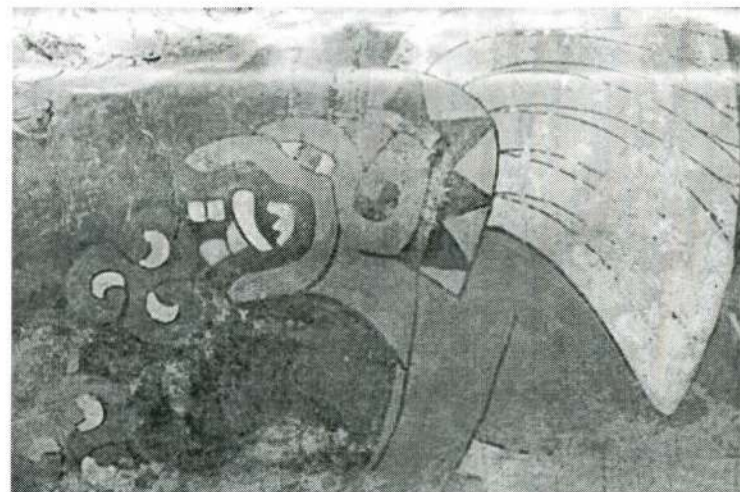
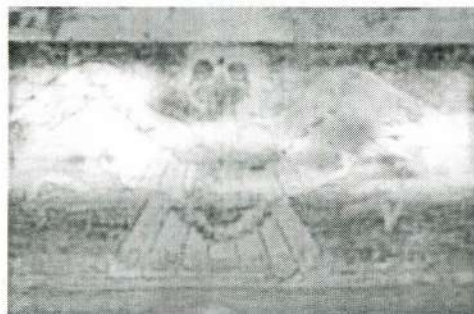
**TEOTIHUACANOS**

Tetitla



M  
A  
R  
I  
  
C  
A  
R  
M  
E  
N  
  
S  
E  
R  
R  
A  
  
P  
U  
C  
H  
E

Tetitla

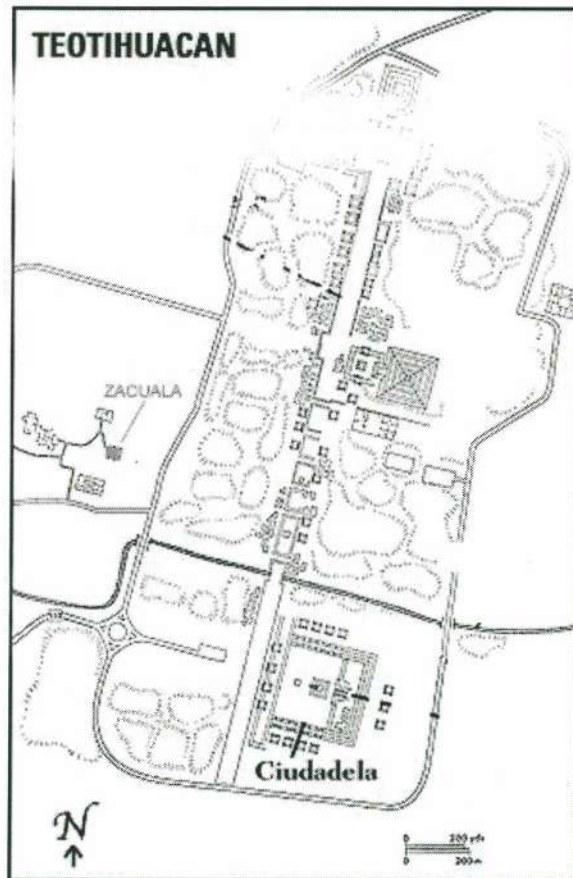


ACADEMIA MEXICANA DE LA HISTORIA  
Historia de las Culturas Prehispánicas:

TEOTIHUACANOS

Zacualla

M  
A  
R  
I  
C  
A  
R  
M  
E  
N  
S  
E  
R  
R  
A  
P  
U  
C  
H  
E



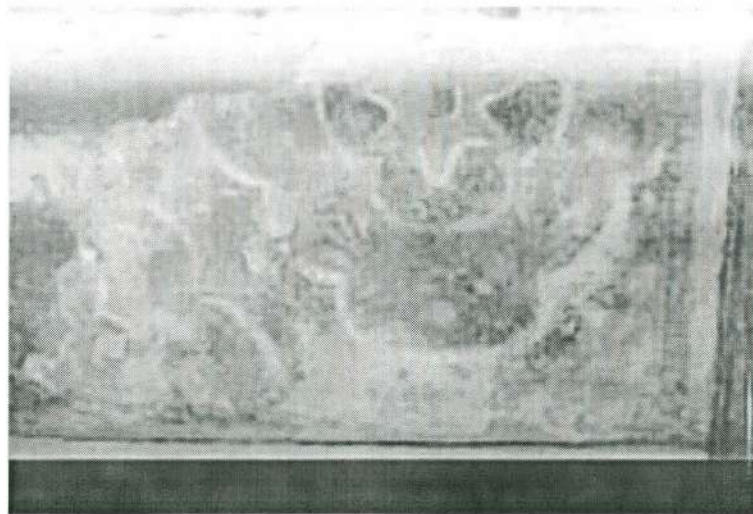
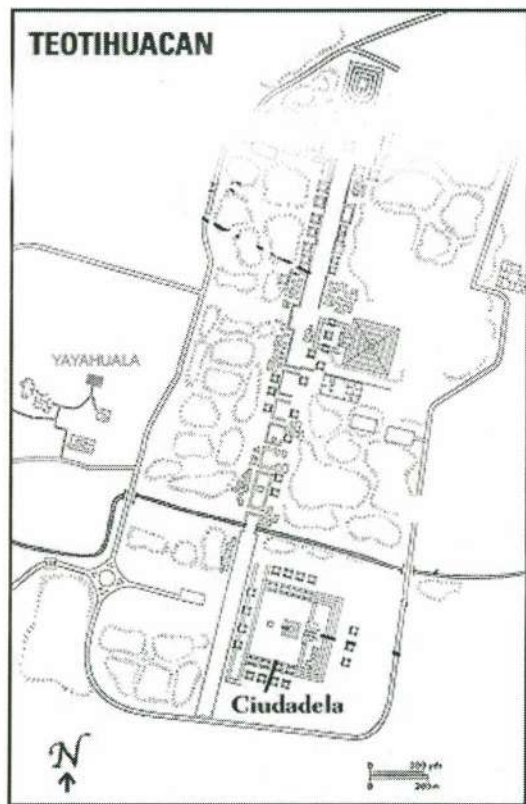


ACADEMIA MEXICANA DE LA HISTORIA  
Historia de las Culturas Prehispánicas:

TEOTIHUACANOS

Yayahuala

M  
A  
R  
I  
  
C  
A  
R  
M  
E  
N  
  
S  
E  
R  
R  
A  
  
P  
U  
C  
H  
E

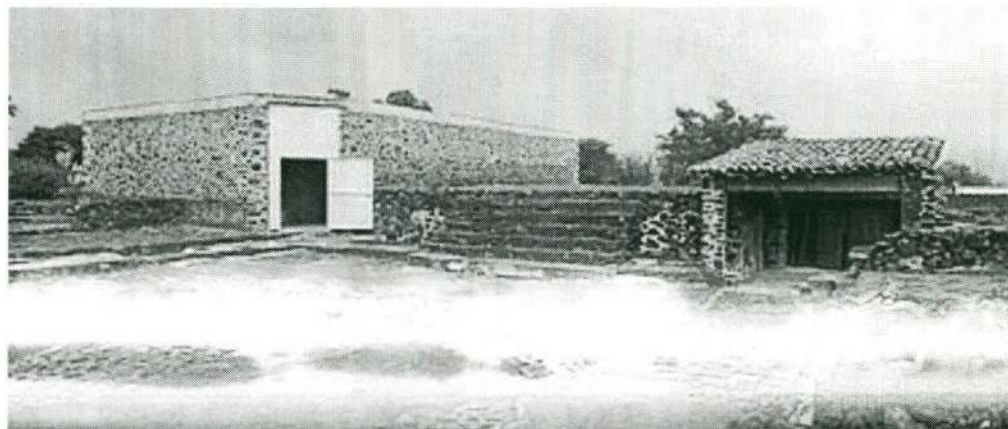


ACADEMIA MEXICANA DE LA HISTORIA  
Historia de las Culturas Prehispánicas:

TEOTIHUACANOS

M  
A  
R  
I  
C  
A  
R  
M  
E  
N  
S  
E  
R  
R  
A  
P  
U  
C  
H  
E

Tepantitla

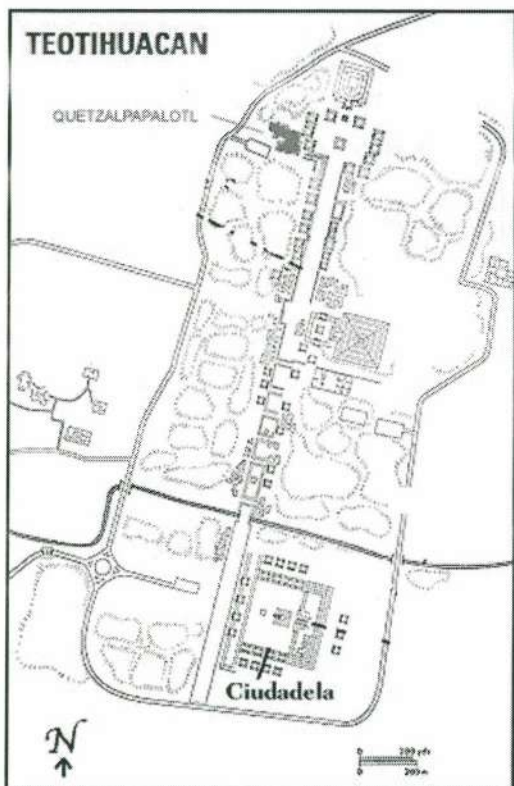


ACADEMIA MEXICANA DE LA HISTORIA  
Historia de las Culturas Prehispánicas:

TEOTIHUACANOS

Quetzalpapatl

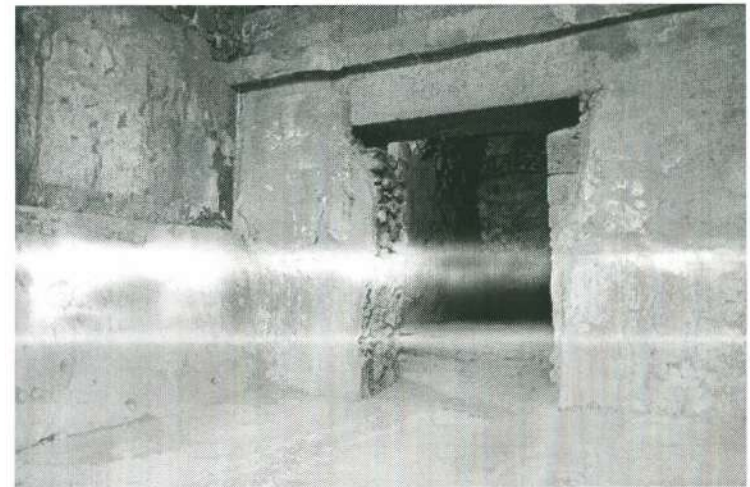
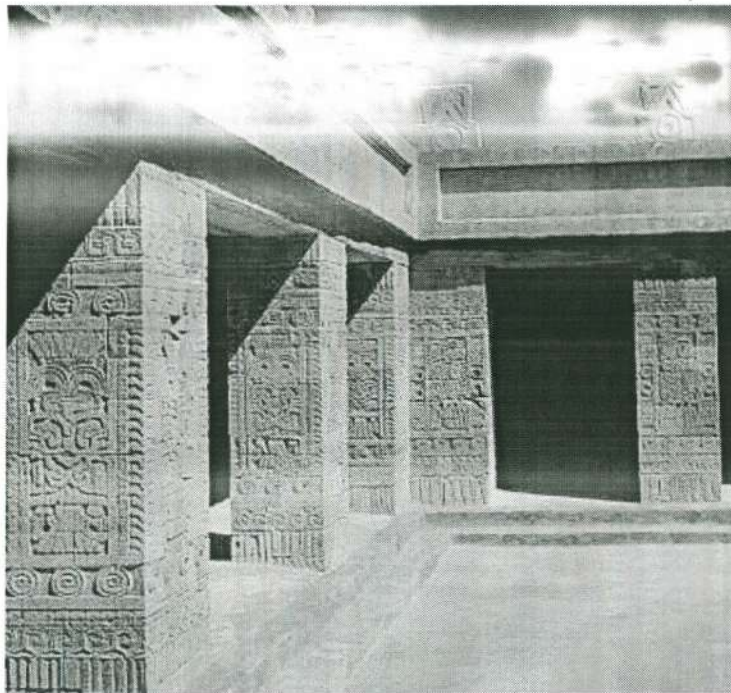
M  
A  
R  
I  
C  
A  
R  
M  
E  
N  
S  
E  
R  
R  
A  
P  
U  
C  
H  
E



ACADEMIA MEXICANA DE LA HISTORIA  
Historia de las Culturas Prehispánicas:

TEOTIHUACANOS

Quetzalpapatl

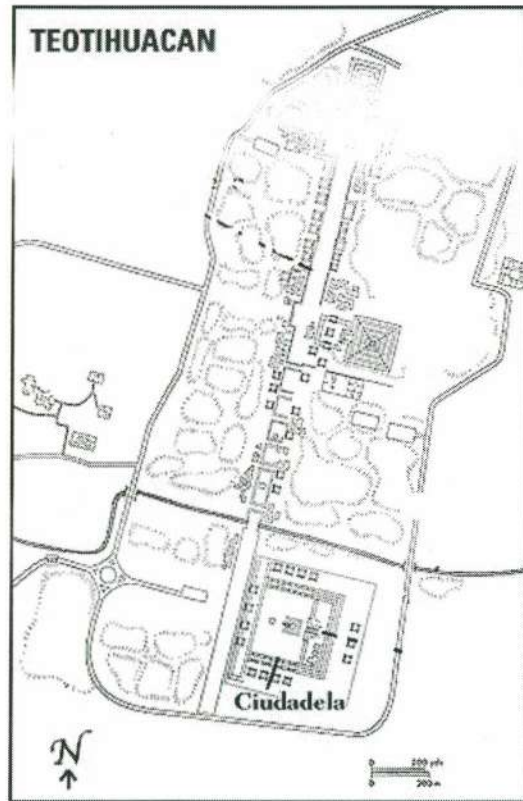


ACADEMIA MEXICANA DE LA HISTORIA  
Historia de las Culturas Prehispánicas:

TEOTIHUACANOS

La Ciudadela

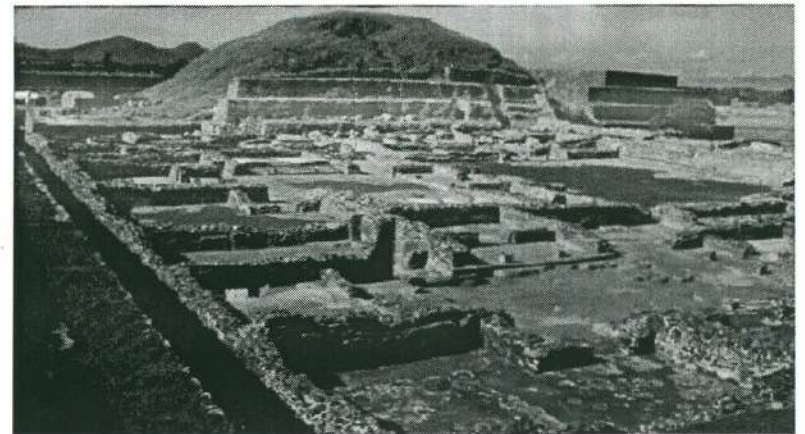
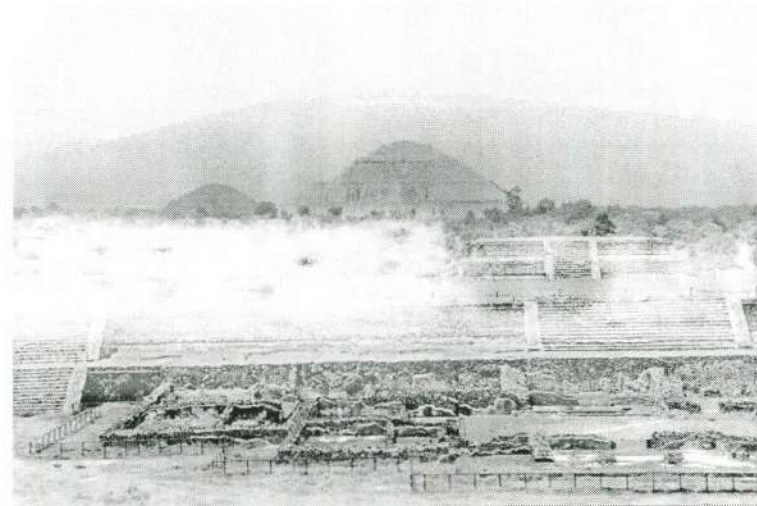
M  
A  
R  
I  
C  
A  
R  
M  
E  
N  
S  
E  
R  
R  
A  
P  
U  
C  
H  
E



ACADEMIA MEXICANA DE LA HISTORIA  
Historia de las Culturas Prehispánicas:

**TEOTIHUACANOS**

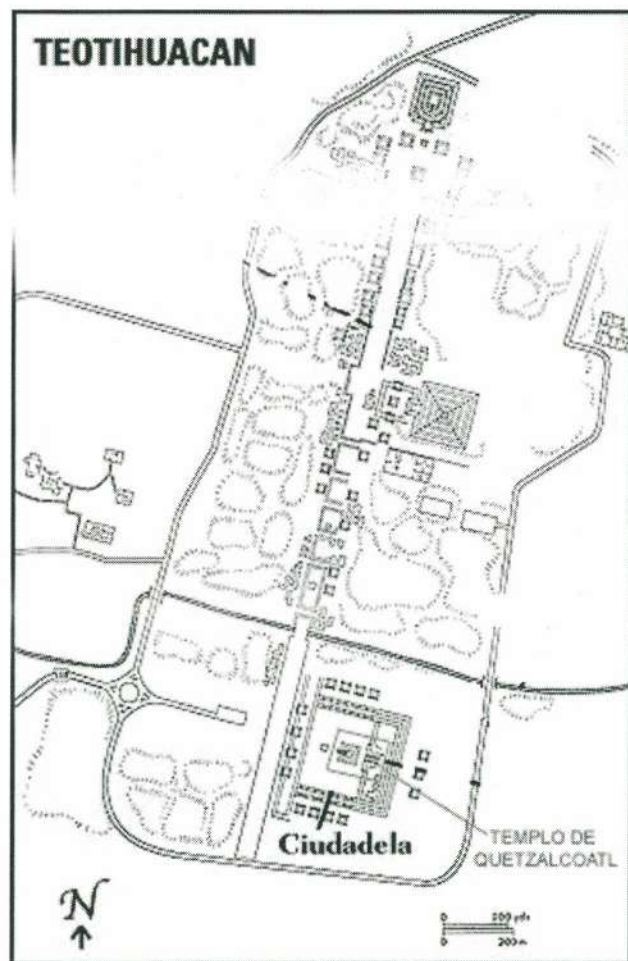
La Ciudadela



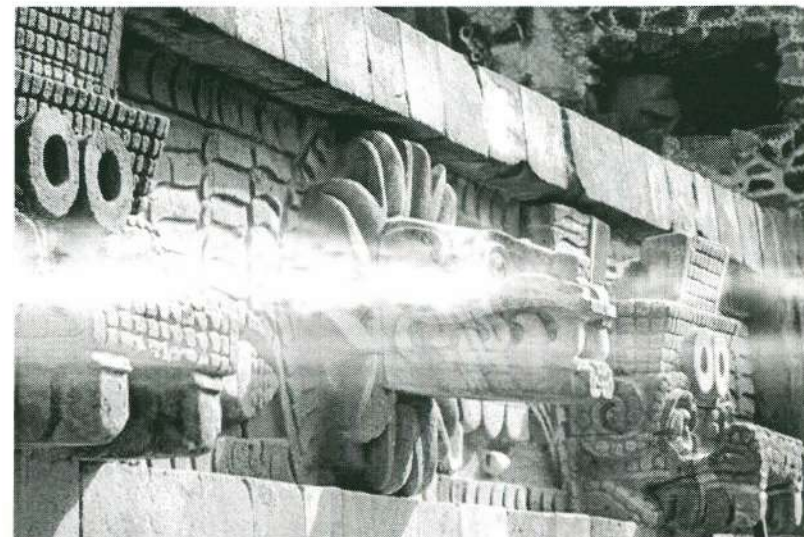
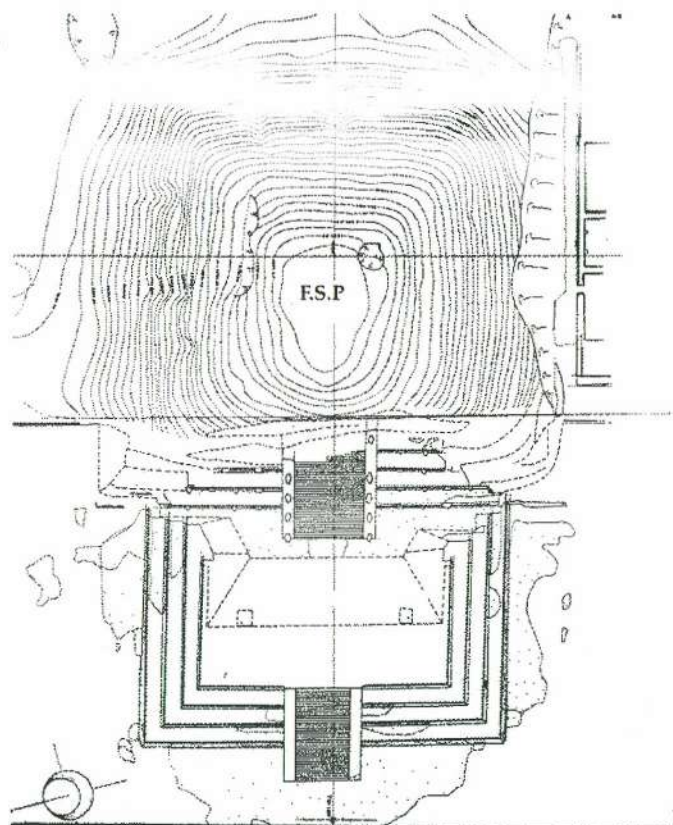
M  
A  
R  
I  
  
C  
A  
R  
M  
E  
N  
  
S  
E  
R  
R  
A  
  
P  
U  
C  
H  
E

Templo de Quetzalcoatl

M  
A  
R  
I  
  
C  
A  
R  
M  
E  
N  
  
S  
E  
R  
R  
A  
  
P  
U  
C  
H  
E



Templo de Quetzalcoatl





Exploraciones en el interior del  
Templo de Quetzalcoatl

M  
A  
R  
C  
A  
R  
M  
E  
N  
S  
E  
R  
R  
A  
P  
U  
C  
H  
E



Entierros localizados en el interior del Templo de Quetzalcoatl

M  
A  
R  
I  
  
C  
A  
R  
M  
E  
N  
  
S  
E  
R  
R  
A  
  
P  
U  
C  
H  
E

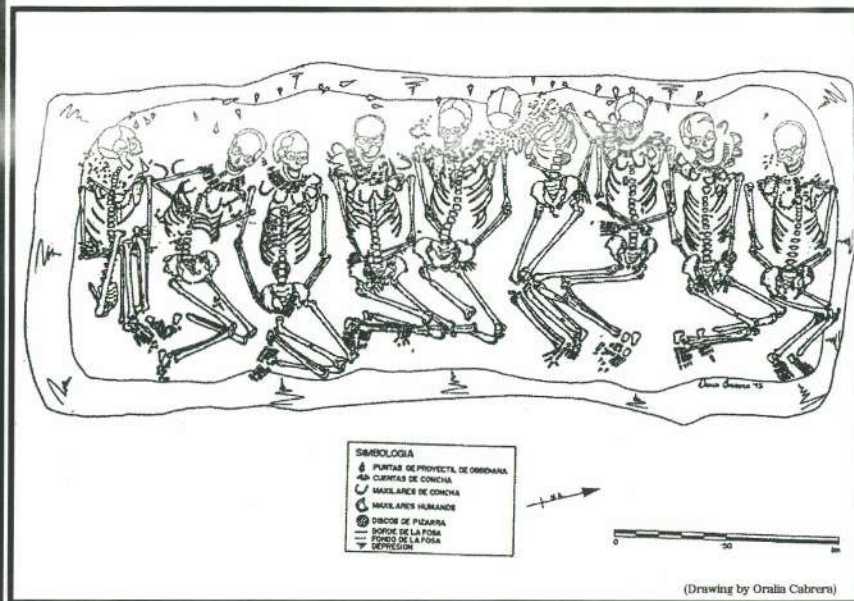
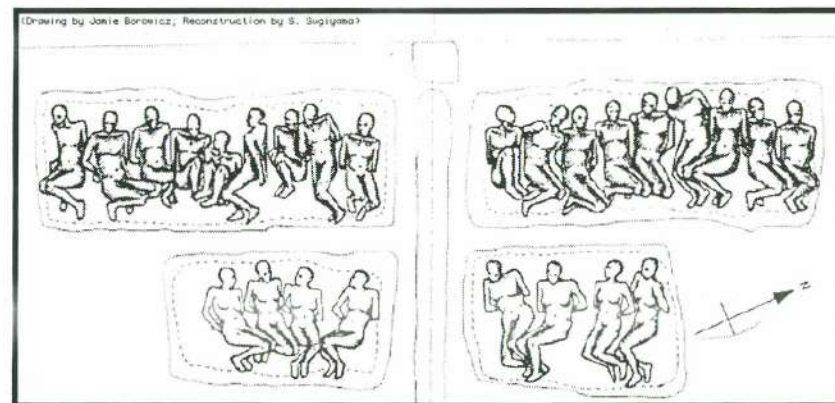
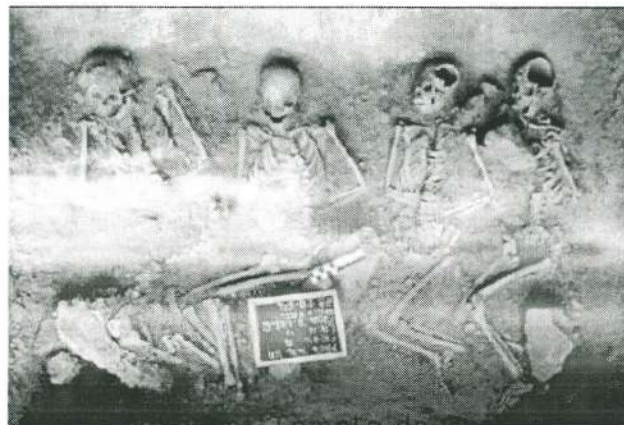


Entierros localizados en el interior del Templo de Quetzalcoatl

M  
A  
R  
I  
  
C  
A  
R  
M  
E  
N  
  
S  
E  
R  
R  
A  
  
P  
U  
C  
H  
E

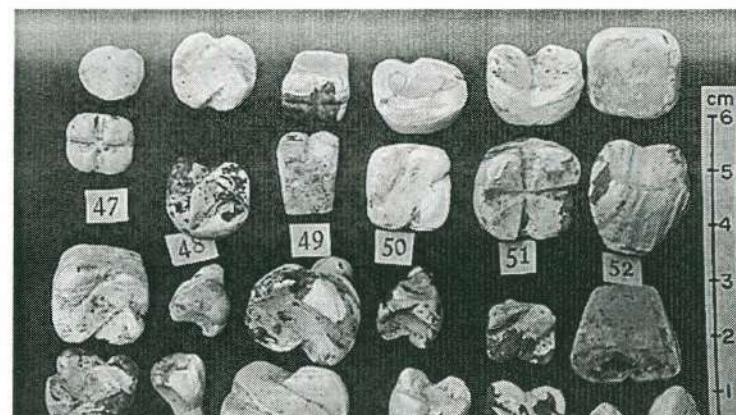
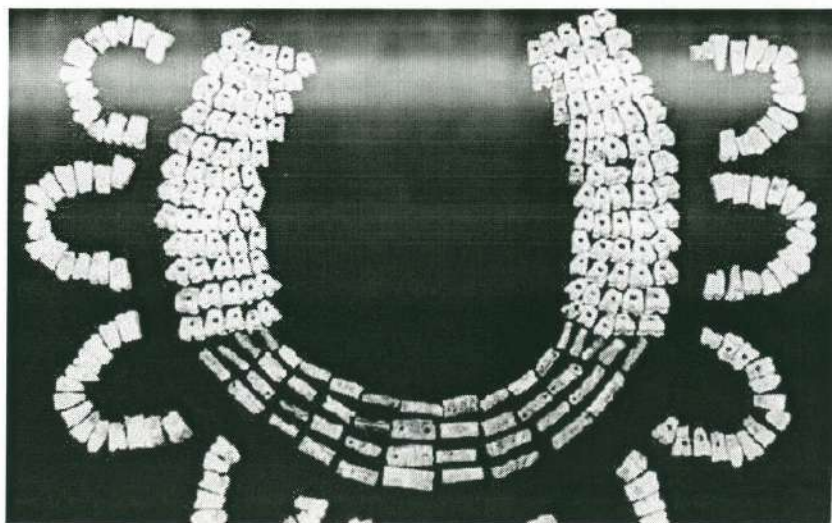
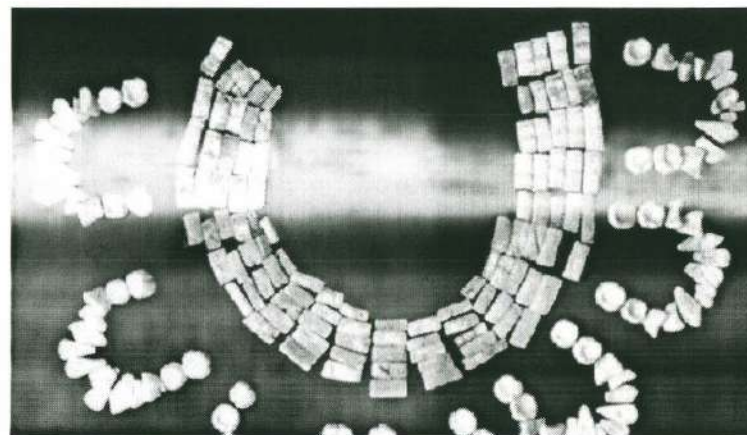


Entierros localizados en el interior del Templo de Quetzalcoatl



Ofrendas de los entierros del Templo de Quetzalcoatl

M  
A  
R  
I  
  
C  
A  
R  
M  
E  
N  
  
S  
E  
R  
R  
A  
  
P  
U  
C  
H  
E

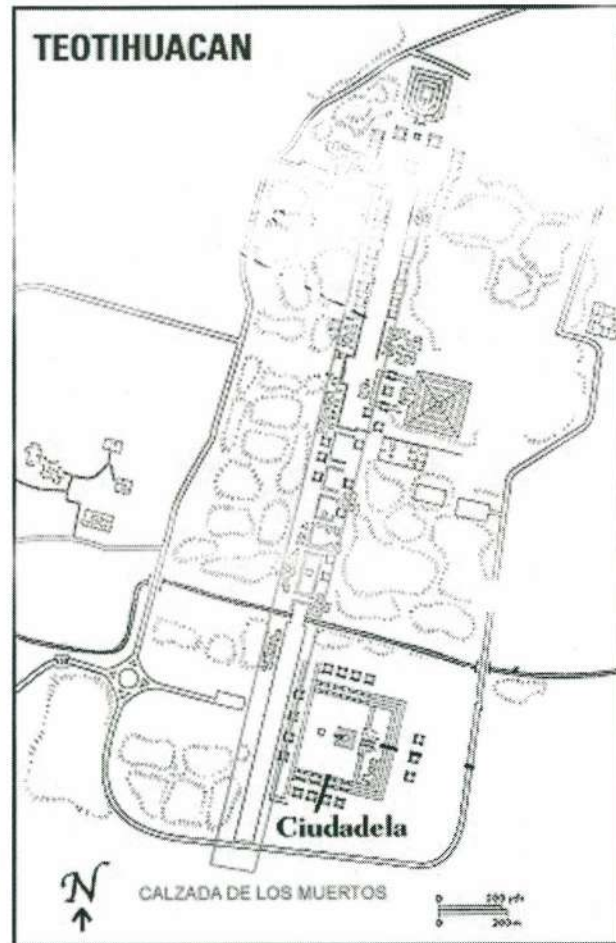


ACADEMIA MEXICANA DE LA HISTORIA  
Historia de las Culturas Prehispánicas:

TEOTIHUACANOS

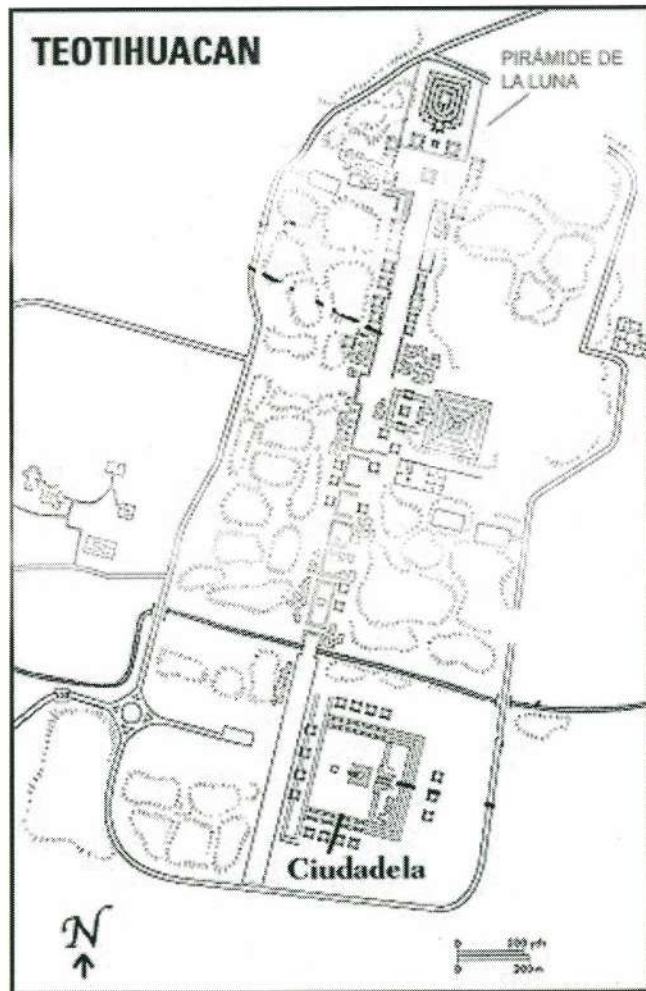
Calzada de los Muertos

M  
A  
R  
C  
A  
R  
M  
E  
N  
S  
E  
R  
R  
A  
P  
U  
C  
H  
E



Pirámide de la Luna

M  
A  
R  
I  
  
C  
A  
R  
M  
E  
N  
  
S  
E  
R  
R  
A  
  
P  
U  
C  
H  
E

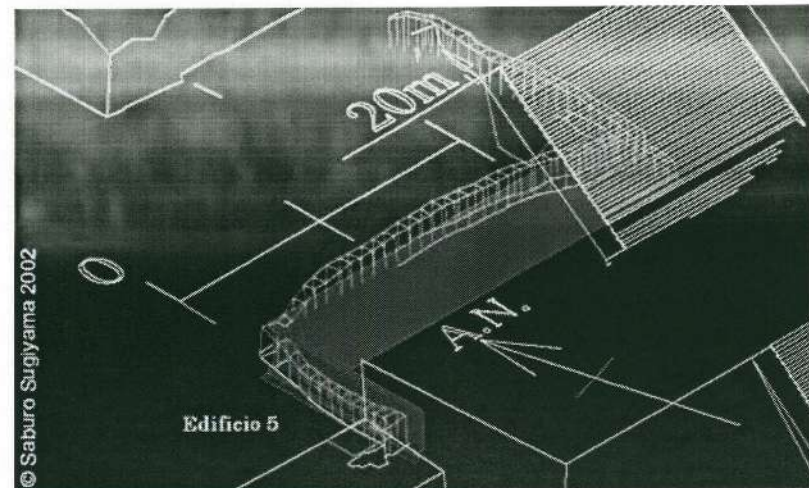
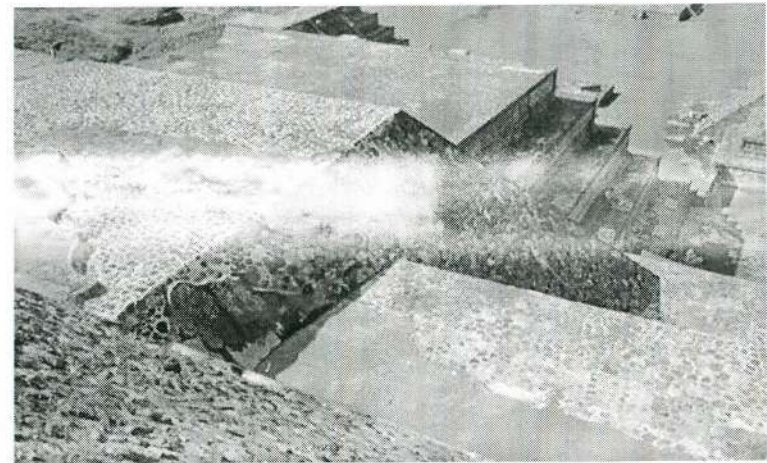


ACADEMIA MEXICANA DE LA HISTORIA  
Historia de las Culturas Prehispánicas:

TEOTIHUACANOS

Exploraciones en el interior de la Pirámide de la Luna

M  
A  
R  
I  
  
C  
A  
R  
M  
E  
N  
  
S  
E  
R  
R  
A  
  
P  
U  
C  
H  
E



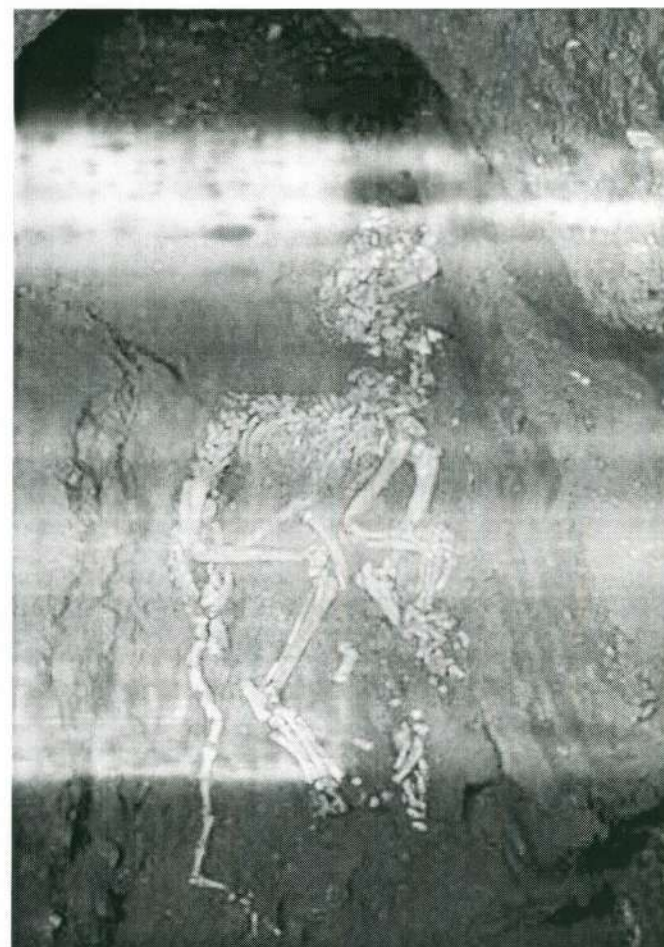
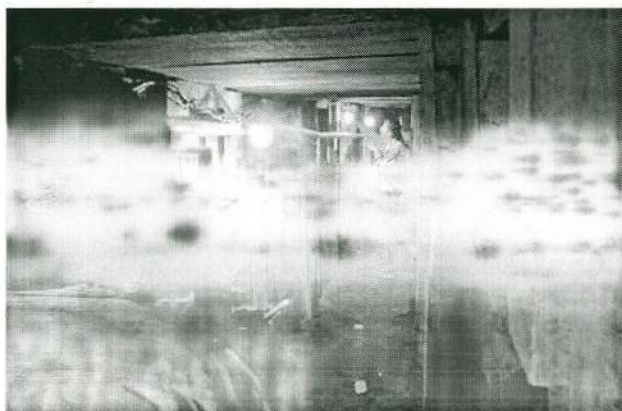


ACADEMIA MEXICANA DE LA HISTORIA  
Historia de las Culturas Prehispánicas:

TEOTIHUACANOS

Exploraciones y hallazgos en el interior de la Pirámide de la Luna

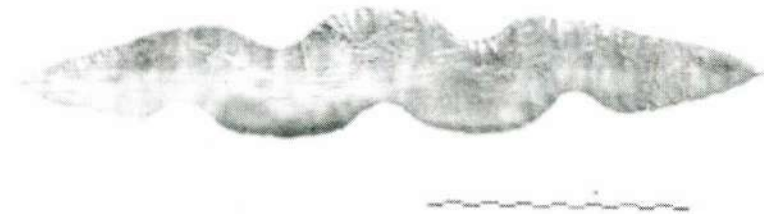
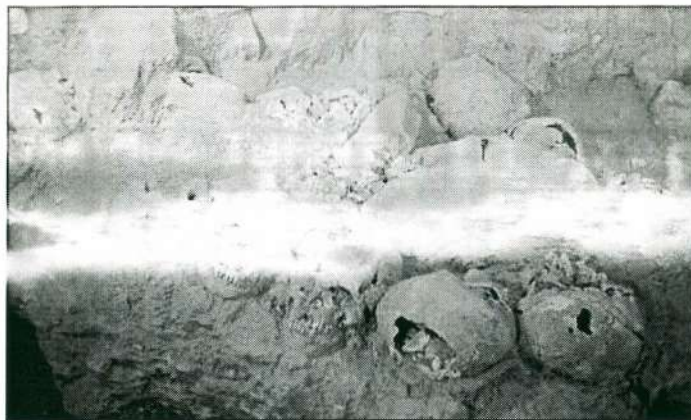
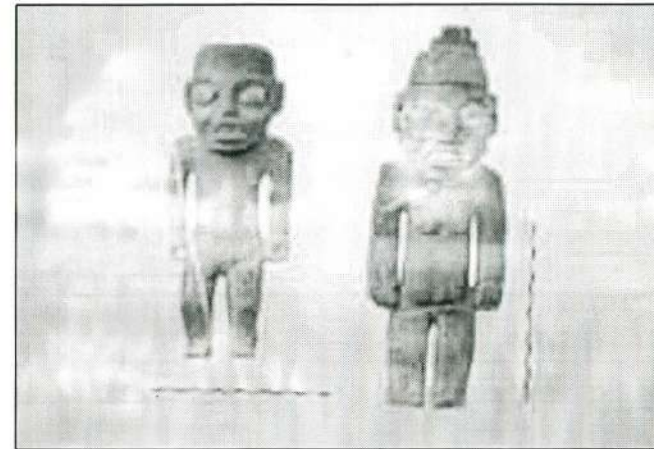
M  
A  
R  
I  
C  
A  
R  
M  
E  
N  
S  
E  
R  
R  
A  
P  
U  
C  
H  
E



ACADEMIA MEXICANA DE LA HISTORIA  
Historia de las Culturas Prehispánicas:

TEOTIHUACANOS

Hallazgos en el interior de la Pirámide de la Luna



M  
A  
R  
I  
  
C  
A  
R  
M  
E  
N  
  
S  
E  
R  
R  
A  
  
P  
U  
C  
H  
E

ACADEMIA MEXICANA DE LA HISTORIA  
Historia de las Culturas Prehispánicas:

TEOTIHUACANOS

Pirámide del Sol



M  
A  
R  
I  
C  
A  
R  
M  
E  
N  
S  
E  
R  
R  
A  
P  
U  
C  
H  
E

ACADEMIA MEXICANA DE LA HISTORIA  
Historia de las Culturas Prehispánicas:

TEOTIHUACANOS

Organización Económico Social

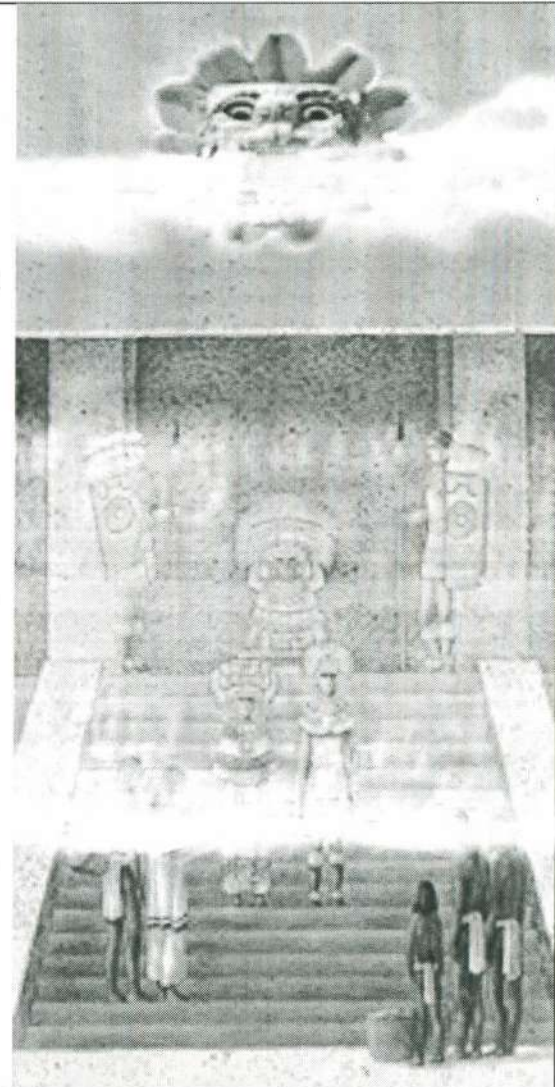
M  
A  
R  
I  
  
C  
A  
R  
M  
E  
N  
  
S  
E  
R  
R  
A  
  
P  
U  
C  
H  
E

**Cosmovisión: Dioses Quetzalcoatl,  
Tlaloc.**

**Clase Gobernante: Gran Tlatoani  
Sacerdotes y militares.**

**Clase Intermedia: Administración  
y control**

**Clase productora de bienes  
alimentarios y materiales**

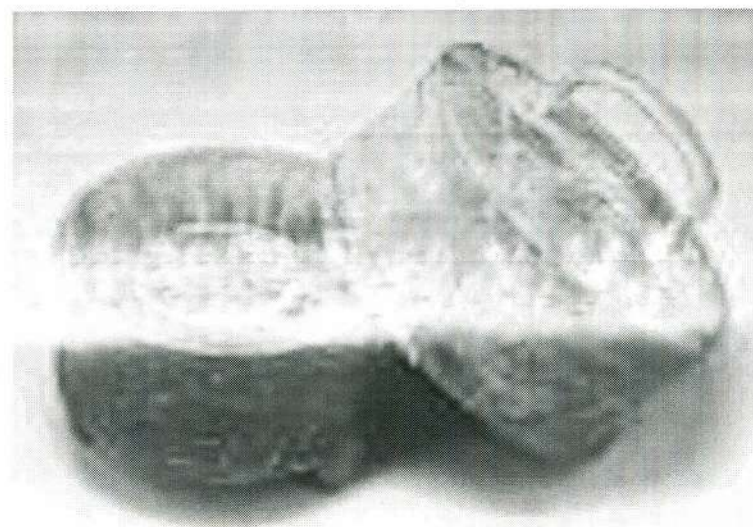


ACADEMIA MEXICANA DE LA HISTORIA  
Historia de las Culturas Prehispánicas:

TEOTIHUACANOS

Cerámica de Teotihuacan

M  
A  
R  
I  
C  
A  
R  
M  
E  
N  
S  
E  
R  
R  
A  
P  
U  
C  
H  
E



ACADEMIA MEXICANA DE LA HISTORIA  
Historia de las Culturas Prehispánicas:

TEOTIHUACANOS

M  
A  
R  
I  
  
C  
A  
R  
M  
E  
N  
  
S  
E  
R  
R  
A  
  
P  
U  
C  
H  
E



ACADEMIA MEXICANA DE LA HISTORIA  
Historia de las Culturas Prehispánicas:

TEOTIHUACANOS

Escultura

M  
A  
R  
I  
  
C  
A  
R  
M  
E  
N  
  
S  
E  
R  
R  
A  
  
P  
U  
C  
H  
E



ACADEMIA MEXICANA DE LA HISTORIA  
Historia de las Culturas Prehispánicas:

**TEOTIHUACANOS**

M  
A  
R  
I  
  
C  
A  
R  
M  
E  
N  
  
S  
E  
R  
R  
A  
  
P  
U  
C  
H  
E

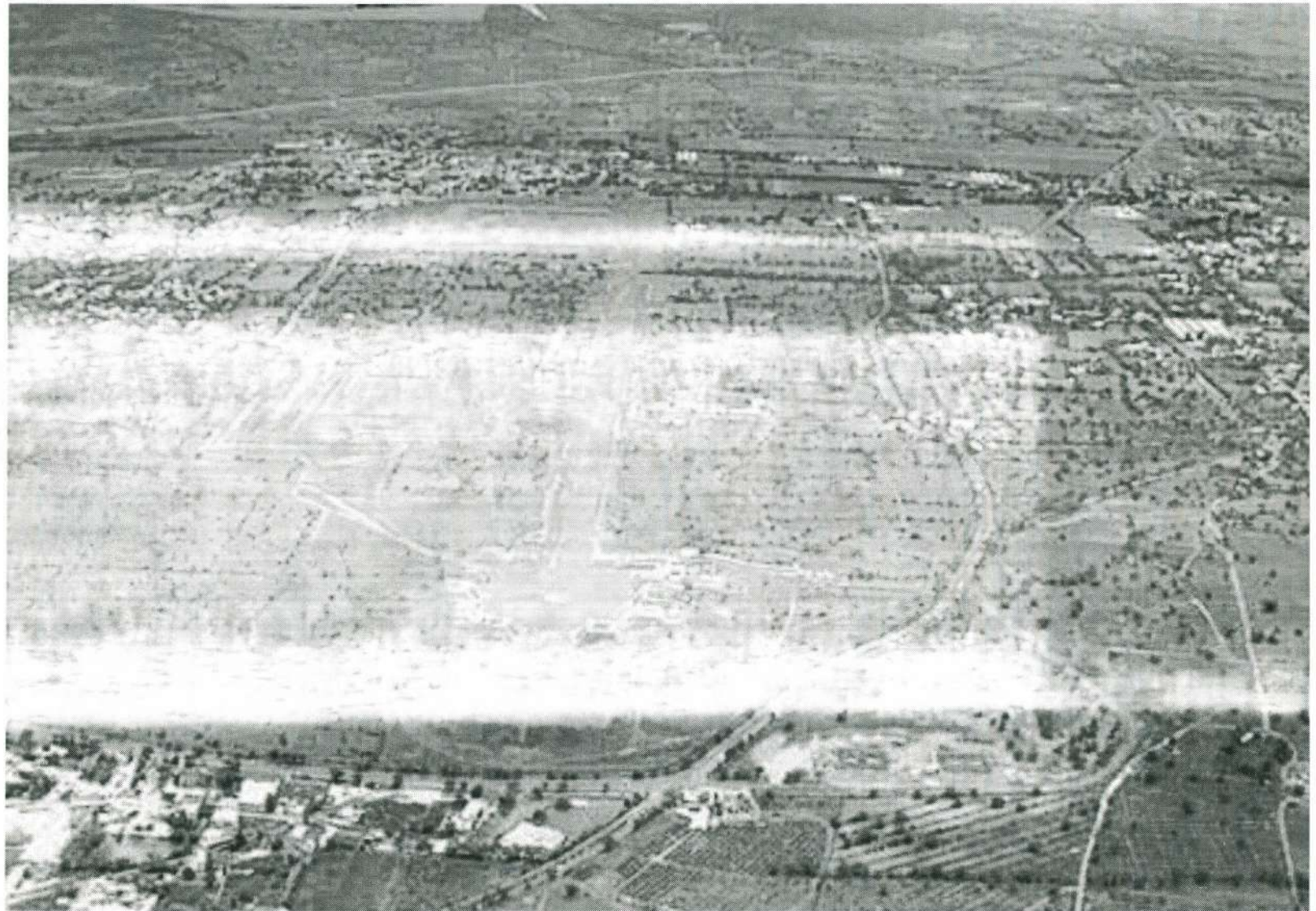




ACADEMIA MEXICANA DE LA HISTORIA  
Historia de las Culturas Prehispánicas:

**TEOTIHUACANOS**

**TEOTIHUACAN**



M  
A  
R  
I  
  
C  
A  
R  
M  
E  
N  
  
S  
E  
R  
R  
A  
  
P  
U  
C  
H  
E